



# CONSTRUIRE ENSEMBLE

---

RAPPORT INTÉGRÉ  
2022-2023

**C'EST VOUS  
L'AVENIR**



**SOCIÉTÉ  
GÉNÉRALE**

**Édito de Lorenzo Bini Smaghi**  
**p. 2**

**CAPITALISER  
SUR NOS FONDAMENTAUX  
P. 4**

Contribuer, grâce à nos fondamentaux,  
aux transformations positives du monde  
**p. 6**

Agir au regard de notre raison d'être  
**p. 8**

Créer de la valeur pour nos parties prenantes  
**p. 10**

Porter une attention particulière au dialogue  
avec nos parties prenantes  
**p. 12**

Un secteur bancaire en évolution  
avec le monde  
**p. 14**

Analyser les perspectives économiques  
**p. 16**



**PILOTER LE GROUPE  
SELON LES MEILLEURS  
STANDARDS EN VIGUEUR  
P. 34**

Un Conseil d'administration  
garant des orientations stratégiques  
**p. 36**

Une équipe de direction concentrée  
sur l'exécution des projets stratégiques  
**p. 38**

Notre culture de responsabilité  
**p. 40**

Mener une politique de gestion  
des risques rigoureuse  
**p. 42**



**CONTRIBUER À GÉNÉRER  
DE L'IMPACT POSITIF  
P. 56**

Répondre toujours mieux aux attentes  
de nos clients  
**p. 58**

Co-construire une offre  
de finance responsable  
**p. 60**

Réduire l'empreinte carbone  
de nos activités  
**p. 62**

Soutenir les transformations  
dans les territoires  
**p. 64**

Fidèles à nos engagements  
**p. 66**

*En accord avec notre raison d'être,  
nous accompagnons toutes celles et tous  
ceux qui veulent jouer un rôle et avoir un  
impact positif dans les transformations  
des sociétés et des économies. Pour nous,  
construire ensemble c'est nous donner  
les moyens d'être le partenaire de confiance  
de ceux qui font le monde d'aujourd'hui  
et de demain.*

**S'ADAPTER  
AU MONDE DE DEMAIN  
P. 18**

Interview de Frédéric Oudéa  
**p. 20**

Bâtir ensemble la banque de demain  
**p. 22**

Poursuivre l'exécution de nos initiatives  
stratégiques  
**p. 24**

Accompagner les transformations  
positives du monde  
**p. 28**

Un esprit d'innovation pour  
accompagner notre transformation  
et celle de nos clients  
**p. 30**

Être un employeur responsable  
**p. 32**



*Articulé autour d'un Conseil  
d'administration et d'une Direction  
générale qui travaillent de concert,  
le dispositif de gouvernance permet  
de piloter la stratégie du Groupe en  
cohérence avec son modèle de création  
de valeur. Il s'agit de veiller aux  
intérêts de la Banque et de ses parties  
prenantes et prendre les mesures pour  
accompagner nos clients et les territoires  
dans lesquels nous opérons.*

**POURSUIVRE  
UNE DYNAMIQUE DE  
CROISSANCE RENTABLE  
ET DURABLE  
P. 44**

Performance du groupe Société Générale  
**p. 46**

Performance de la Banque de détail  
en France  
**p. 48**

Performance de la Banque de détail  
et des Services Financiers Internationaux  
**p. 50**

Performance de la Banque de Grande  
Clientèle et Solutions Investisseurs  
**p. 52**

Piloter notre performance  
dans la durée  
**p. 54**



*Convaincus que nous avons un rôle  
à jouer pour contribuer à l'avènement  
d'un monde durable, nous accélérons  
en matière de finance durable, agissons  
en faveur d'une transition écologique  
juste et inclusive, et accompagnons  
le développement positif des territoires.  
Pour nous, construire ensemble  
c'est déployer avec nos parties  
prenantes des initiatives porteuses  
de sens qui concourent à accélérer  
les transformations.*



*En 2022, prenant appui sur notre modèle  
diversifié et intégré, nous avons déployé  
notre stratégie de croissance rentable  
et durable et mené nos initiatives  
stratégiques et ce, dans tous nos  
métiers. Pour nous, construire ensemble  
c'est conjuguer les accélérations et  
les transformations nécessaires avec  
et au bénéfice de nos clients et des  
transformations positives du monde.*

*Dans la continuité de la trajectoire observée  
les années précédentes, et malgré un contexte  
complexe et incertain, le Groupe a enregistré  
en 2022 un niveau de performance sous-  
jacente record avec des revenus en forte  
hausse. Ces performances, issues de notre  
modèle solide et diversifié, nous permettent  
de générer des impacts positifs auprès  
de nos parties prenantes.*



# METTRE EN ŒUVRE DE GRANDS PROJETS, AMBITIEUX ET CRÉATEURS DE VALEUR

L'année 2022 a été marquée par une nouvelle vague d'incertitudes. L'invasion de l'Ukraine par la Russie a d'importantes conséquences géopolitiques, énergétiques et sociétales. Les chocs des prix de l'énergie ont en outre accentué les pressions inflationnistes liées à la pandémie et ont poussé les grandes banques centrales des deux côtés de l'Atlantique à procéder à des hausses de taux rapides record, et ce, après une période prolongée de taux ultrabas.

Les gouvernements se sont efforcés de mettre en œuvre des politiques visant à agir contre l'inflation et ses effets sur le pouvoir d'achat tout en accélérant la transition vers l'énergie verte et le numérique. Les entreprises sont également à la recherche de modèles plus résilients et plus durables, avec des politiques de Responsabilité Sociale des Entreprises (RSE) au cœur de leurs préoccupations.

**« Forts de la dynamique commerciale de nos métiers et de la solidité de notre bilan, nous sommes confiants dans la capacité du Groupe à recueillir les fruits des initiatives en cours. »**

## POURUIVRE NOS AVANCÉES POUR UNE CROISSANCE DURABLE ET RENTABLE

Dans ce contexte 2022 particulier, Société Générale a réussi à réaliser des performances commerciales record, tout en poursuivant l'adaptation de son *business model*. La dynamique dans tous les métiers s'est accompagnée d'une forte amélioration du coefficient d'exploitation grâce à une bonne maîtrise des coûts et des risques, permettant ainsi de générer un résultat net sous-jacent historique. Aussi, le Groupe a opéré sa sortie de la Russie de manière ordonnée, en limitant son impact.

En parallèle, Société Générale a continué de mettre en œuvre des grands projets ambitieux et créateurs de valeur dans ses différents métiers. En France, la nouvelle banque « SG », issue de la fusion du réseau Société Générale et de celui du Crédit du Nord, a vu le jour comme prévu le 1<sup>er</sup> janvier 2023. Plus proche et accessible avec une présence au cœur des régions françaises, SG sera pour ses 10 millions de clients une banque d'expertise et responsable. De son côté, notre filiale Boursorama a renforcé sa position de leader de banque en ligne en France avec 4,7 millions de clients atteints en fin d'année 2022, et poursuit ses objectifs de conquête.

Par ailleurs, le projet d'acquisition de LeasePlan par ALD avance selon le calendrier initial, et donnera naissance à un géant mondial de la mobilité durable.



**LORENZO BINI SMAGHI,  
PRÉSIDENT DU CONSEIL  
D'ADMINISTRATION**

Enfin, dans le métier de la recherche et la distribution actions, le projet de création de la *joint-venture* avec AllianceBernstein nous positionnera parmi les leaders mondiaux dans ce domaine, au profit de nos clients.

Lors de l'Assemblée générale de mai 2022, nous avons présenté la nouvelle ambition RSE du Groupe. En capitalisant sur les avancées déjà réalisées, elle va nous permettre de contribuer à lancer des modèles de développement plus écologiques et inclusifs. Ces engagements sont portés au plus haut niveau de l'entreprise et mis en action au quotidien grâce à nos collaborateurs et avec nos clients.

## 2023, ANNÉE DE TRANSITION

Après avoir, tout au long des dernières années, simplifié le modèle d'affaires de la Banque, engagé de profondes transformations et investi dans les métiers créateurs de valeur, nous poursuivons l'exécution de notre feuille de route pour une croissance durable et rentable. Forts de la dynamique commerciale de nos métiers et de la solidité de notre bilan, nous sommes confiants dans la capacité du Groupe à recueillir les fruits des initiatives en cours, et avons confirmé les objectifs fixés pour 2025. La future équipe de Direction générale présentera un nouveau plan stratégique au troisième trimestre 2023.

2023 constitue une année de transition managériale à la tête du Groupe. Lors de l'Assemblée générale du 23 mai 2023, le Conseil d'administration proposera aux actionnaires d'élire Slawomir Krupa comme administrateur, en vue de le nommer juste après Directeur général du Groupe en remplacement de Frédéric Oudéa, qui termine son mandat. Cette transition a été préparée avec soin, sous l'égide du Conseil d'administration et du Comité des nominations et du gouvernement d'entreprise. Avec un remarquable parcours international au sein du Groupe, Slawomir Krupa dispose de toutes les compétences pour conduire l'entreprise, avec détermination et succès, vers les prochaines étapes de son développement.

Au nom du Conseil d'administration, je tiens à remercier Frédéric Oudéa pour son engagement sans relâche tout au long des années passées au service du Groupe. Société Générale a fait preuve de résilience face aux crises traversées et a bâti les fondations d'un modèle solide, tourné vers l'avenir.

Déterminé, engagé et responsable, Société Générale s'attache à mettre sa raison d'être en action : construire ensemble, avec nos clients, un avenir meilleur et durable, en apportant des solutions financières responsables et innovantes.

# CAPITALISER SUR NOS FONDAMENTAUX

---

En accord avec notre raison d'être, nous accompagnons toutes celles et tous ceux qui veulent jouer un rôle et avoir un impact positif dans les transformations des sociétés et des économies. Pour nous, construire ensemble c'est nous donner les moyens d'être le partenaire de confiance de ceux qui font le monde d'aujourd'hui et de demain.



# CONTRIBUER, GRÂCE À NOS FONDAMENTAUX, AUX TRANSFORMATIONS POSITIVES DU MONDE

Société Générale est l'un des tout premiers groupes européens de services financiers. Capitalisant sur des fondamentaux solides, le Groupe agit chaque jour avec ses équipes pour construire ensemble, avec ses clients, un avenir meilleur et durable en apportant des solutions financières responsables et innovantes. Il joue ainsi un rôle moteur dans les transformations positives des sociétés et des économies.

## UN PARTENAIRE DE CONFIANCE

S'appuyant sur un modèle diversifié et intégré, Société Générale allie solidité financière, dynamique d'innovation et stratégie de croissance durable afin d'être le partenaire de confiance de ses clients. Engagé dans les transformations positives du monde, Société Générale est un acteur important de l'économie réelle. Il emploie plus de 117 500 collaborateurs<sup>(1)</sup> dans 66 pays et accompagne au quotidien 25 millions de clients particuliers, entreprises et investisseurs institutionnels<sup>(2)</sup> à travers le monde. Les trois pôles métiers du Groupe offrent une large palette de conseils et de solutions financières sur mesure afin de sécuriser les échanges, de protéger et gérer l'épargne, de financer les projets, de protéger les vies et les activités et d'offrir des solutions et des services technologiques innovants.

(1) Effectifs en fin de période, hors personnel intérimaire.  
(2) Hors clients des compagnies d'assurance du Groupe.

### EN SAVOIR ⊕

- > Document d'enregistrement universel 2023, chapitre 1
- > [www.societegenerale.com/le-groupe-societe-generale/identite/presentation](http://www.societegenerale.com/le-groupe-societe-generale/identite/presentation)

## DES PERFORMANCES SOUS-JACENTES RECORD

**28,1 Md€**  
(+9,3% sur un an)  
forte croissance des revenus

**5,6 Md€**  
résultat annuel sous-jacent

**2 Md€**  
résultat annuel publié

**13,5%**  
ratio de capital CET1 supérieur de 420 points de base à l'exigence réglementaire

## TROIS PÔLES MÉTIERS COMPLÉMENTAIRES

**BANQUE DE DÉTAIL EN FRANCE**  
avec la banque SG, issue du rapprochement des deux réseaux Société Générale et Crédit du Nord, et Boursorama qui offrent des gammes complètes de services financiers avec un dispositif omnicanal à la pointe de l'innovation digitale.

**BANQUE DE DÉTAIL ET SERVICES FINANCIERS INTERNATIONAUX**  
avec des réseaux présents en Afrique, Europe centrale et de l'Est, et des métiers spécialisés leaders dans leurs marchés.

**BANQUE DE GRANDE CLIENTÈLE ET SOLUTIONS INVESTISSEURS**  
avec ses expertises reconnues, ses positions internationales clés et ses solutions intégrées.

## UNE PERFORMANCE RECONNUE PAR LES AGENCES DE NOTATION

### Notation financière

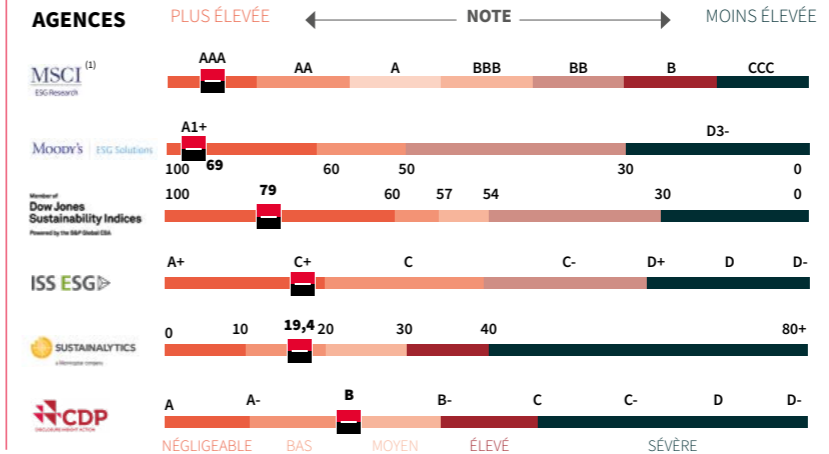
Fitch ratings : A

Moody's : A1

R&I : A

Standard & Poor's : A

### Cartographie des notes extra-financières 2022



### Position par rapport aux pairs

- Top 5% des banques mondiales
- Top 1% des entreprises mondiales
- 2<sup>e</sup> banque mondiale
- 96<sup>e</sup> percentile des banques mondiales
- Status « PRIME »
- Top décile des banques mondiales
- « Low Risk »
- Top 14% des banques mondiales

Note : nombre d'entreprises dans le panel de chaque agence : MSCI – 191 banques ; S&P Global CSA – 736 banques ; Sustainalytics – 415 banques ; Moody's ESG – 4 882 entreprises ; ISS ESG – 285 banques.

(1) MSCI ESG Recherche attribue à des entreprises publiques et quelques privées des notations sur une échelle allant de AAA (leader) à CCC (en retard), en fonction de l'exposition aux risques ESG propres à l'industrie et de la capacité à gérer ces risques par rapport à leurs pairs. En savoir plus sur les évaluations MSCI ESG : [www.msci.com/documents/1296102/15233886/MSCI-ESG-Ratings-Brochure-cbr-en.pdf/7fb1ae78-6825-63cd-5b84-f4a411171d34](http://www.msci.com/documents/1296102/15233886/MSCI-ESG-Ratings-Brochure-cbr-en.pdf/7fb1ae78-6825-63cd-5b84-f4a411171d34)

## QUATRE VALEURS COMMUNES

**ESPRIT D'ÉQUIPE**  
Dans un monde en mutation, nous accompagnons tous nos clients avec un véritable esprit d'équipe. Partenaire responsable et de confiance, nous leur apportons de l'écoute, de l'agilité et la complémentarité de nos expertises. Nous travaillons avec nos clients comme nous travaillons entre nous : écoute, co-construction, valorisation des contributions, confiance, solidarité dans les succès comme dans les difficultés.

**INNOVATION**  
Nous améliorons sans cesse notre relation client en tirant profit des innovations technologiques, en agissant ensemble pour adapter nos solutions et nos pratiques aux usages de demain. Fidèles à notre esprit entrepreneurial, nous transformons nos modes de travail, nous innovons en cultivant le partage, l'expérimentation et le raisonnement de rupture. Nous apprenons de nos succès comme de nos échecs.

**RESPONSABILITÉ**  
Notre responsabilité et notre éthique consistent à répondre aux différents besoins, en préservant l'intérêt à long terme de l'ensemble des parties prenantes. Notre responsabilité s'exprime aussi à travers le courage d'assumer nos actes et d'exprimer avec transparence nos opinions. Nous attachons autant d'importance à la façon d'atteindre les résultats qu'aux résultats eux-mêmes.

**ENGAGEMENT**  
L'engagement de nos collaborateurs pour contribuer à la réussite de nos clients est total. Nous favorisons l'implication et l'accomplissement professionnels de tous. Nous entretenons en externe et en interne des relations de confiance et de respect mutuel. Notre engagement se nourrit de la satisfaction durable de nos clients envers nos expertises et nos compétences.

## DES RESSOURCES ET DES ENGAGEMENTS

**25 millions**  
de clients, particuliers, entreprises et investisseurs institutionnels

**117 500**  
collaborateurs

**154**  
nationalités

**66**  
pays

**86/100**  
Index de l'égalité professionnelle femmes-hommes

**300 Md€**  
de contribution à la finance durable entre 2022 et 2025 dont plus de 100 Md€ atteints à fin 2022

Engagement d'alignement de nos portefeuilles avec des scénarios compatibles avec l'Accord de Paris



# AGIR AU REGARD DE NOTRE RAISON D'ÊTRE

Société Générale s'appuie sur sa raison d'être pour réaliser ses ambitions stratégiques et contribuer à accélérer les transformations positives du monde.

Capitalisant sur l'ADN du Groupe tout en offrant une perspective de long terme, notre raison d'être guide nos choix pour demain et fixe le cadre dans lequel nous agissons afin de continuer à jouer un rôle moteur dans les transformations du monde. Parfaitement en ligne avec notre histoire et avec les attentes de nos parties prenantes, elle trace le chemin vers lequel nous voulons aller : « *Construire ensemble, avec nos clients, un avenir meilleur et durable en apportant des solutions financières responsables et innovantes.* »

## ÉVOLUER EN RESTANT NOUS-MÊMES

Avec 117 500 collaborateurs dans 66 pays, nous sommes actuellement engagés dans deux révolutions majeures que sont la digitalisation du monde et la transition environnementale et sociale. Résolument tournés vers l'avenir, nous entendons avoir un impact positif en aidant nos clients à concrétiser leurs projets et incarner ainsi la banque du XXI<sup>e</sup> siècle. Pour y parvenir, nous menons méthodiquement notre propre transformation : meilleure intégration des enjeux RSE dans notre modèle d'affaires, poursuite de notre politique d'innovation digitale, amélioration de notre efficacité opérationnelle, développement de notre leadership dans la finance durable, volonté permanente de nous mettre au service de nos clients pour les satisfaire pleinement et les accompagner dans leurs transitions.

## PENSER ET JOUER COLLECTIF

Convaincus des vertus que porte l'esprit d'équipe, nous mettons l'accent au sein du Groupe sur la coopération et le travail collectif. C'est en généralisant ces approches que nous serons en mesure de rester le partenaire de confiance de nos clients et d'augmenter l'impact des changements positifs. Nous croyons fermement aux bénéfices que portent les écosystèmes ouverts et la co-construction et nous travaillons dans le cadre des coalitions avec nos clients ou au sein de l'industrie financière. En agissant de la sorte, nous nous donnons les moyens de jouer un rôle actif dans les transformations positives du monde, de contribuer à un avenir plus écologique et plus inclusif et de trouver des solutions nouvelles, à valeur ajoutée et adaptées aux besoins et attentes de nos clients.

## EN SAVOIR ⊕

> [www.societegenerale.com/fr/le-groupe-societe-generale/identite/raison-d-etre](http://www.societegenerale.com/fr/le-groupe-societe-generale/identite/raison-d-etre)



## EQUANS PASSE AU VERT

Leader mondial des services multitechniques à l'énergie, Equans a décidé de décarboner sa flotte automobile d'ici à 2026 avec le concours d'ALD Automotive. Ainsi, tout collaborateur appelé à changer de voiture de fonction se verra attribuer un véhicule électrique. S'il le souhaite, il pourra aussi s'orienter vers un vélo, électrique ou traditionnel, ou un vélo cargo. Par ailleurs, dans le cadre de ce programme, les collaborateurs d'Equans auront accès à l'offre de location de courte durée via l'offre ALD Bike et ALD Switch. Pour permettre à chacun de recharger facilement son véhicule, Equans a prévu de déployer un réseau de bornes de recharge sur ses différents sites.

« **Equans accompagne ses clients pour relever les défis de la triple transition énergétique, industrielle et numérique. Cette volonté d'améliorer l'empreinte environnementale de nos clients et fournisseurs s'applique naturellement à nous-mêmes. Pour contribuer à atteindre notre objectif de zéro émission de CO<sub>2</sub>, 100% de notre parc de voitures de fonction sera vert d'ici à 2026.** »

**HICHEM BARDI, DIRECTEUR DE LA FLOTTE AUTOMOBILE D'EQUANS FRANCE**

## ESPACE HABITAT RÉNOVE SON PARC DE LOGEMENTS

Principal bailleur social des Ardennes, Espace Habitat investit chaque année dans le développement de son parc (constructions et acquisitions de nouveaux biens) mais aussi dans la rénovation énergétique et l'entretien de son patrimoine existant. L'entreprise s'est engagée dans un vaste projet environnemental et social. En 2022, le financement doit permettre de réaliser des travaux de rénovation énergétique. 190 logements sociaux sont concernés. C'est le confort quotidien de 330 résidents ardennais qui est amélioré. Ces travaux permettront de réaliser des économies d'énergie et d'alléger nettement leur facture énergétique.

« **Nos décisions se prennent à l'aune de la RSE. SG Grand Est nous accompagne dans le financement de ces travaux à travers un prêt environnemental et social (PES). Rapidité, flexibilité : les équipes ont compris notre démarche. L'enveloppe est globale, débloquée une fois et utilisée au rythme des investissements. Les aspects administratifs sont nettement simplifiés. Les foyers concernés par cette rénovation sont en difficulté sociale : nous contribuons ainsi à les aider dans le contexte énergétique et économique que l'on connaît.** »

**SOPHIE MURRAU, DIRECTRICE ADMINISTRATIF ET FINANCIER, ESPACE HABITAT**



## LE SÉNÉGAL MISE SUR LE SOLAIRE

Le programme d'éclairage public lancé par le gouvernement sénégalais, en 2016, prévoit l'installation de plus de 100 000 lampadaires solaires dans plus de 400 villes du pays. Les objectifs ? Offrir à la population un éclairage respectueux de l'environnement, le long des routes, des écoles, des hôpitaux, dans les espaces publics et les parcs nationaux, favoriser la croissance économique et répondre à la forte demande de services énergétiques. Coordonnés par Société Générale en partenariat de Bpifrance SA, les financements de ce projet, qui contribue aux objectifs de développement durable (ODD) des Nations unies, notamment en termes d'accès à l'énergie et de lutte contre les changements climatiques, entrent dans la catégorie des financements à impact positif.

« **Chaque semaine, nous posons 1 000 nouveaux lampadaires solaires au Sénégal, qui apportent de la lumière à plus 80 000 nouvelles personnes.** »

**LAURENT LUBRANO, DIRECTEUR GÉNÉRAL DU GROUPE FONROCHE LIGHTING**

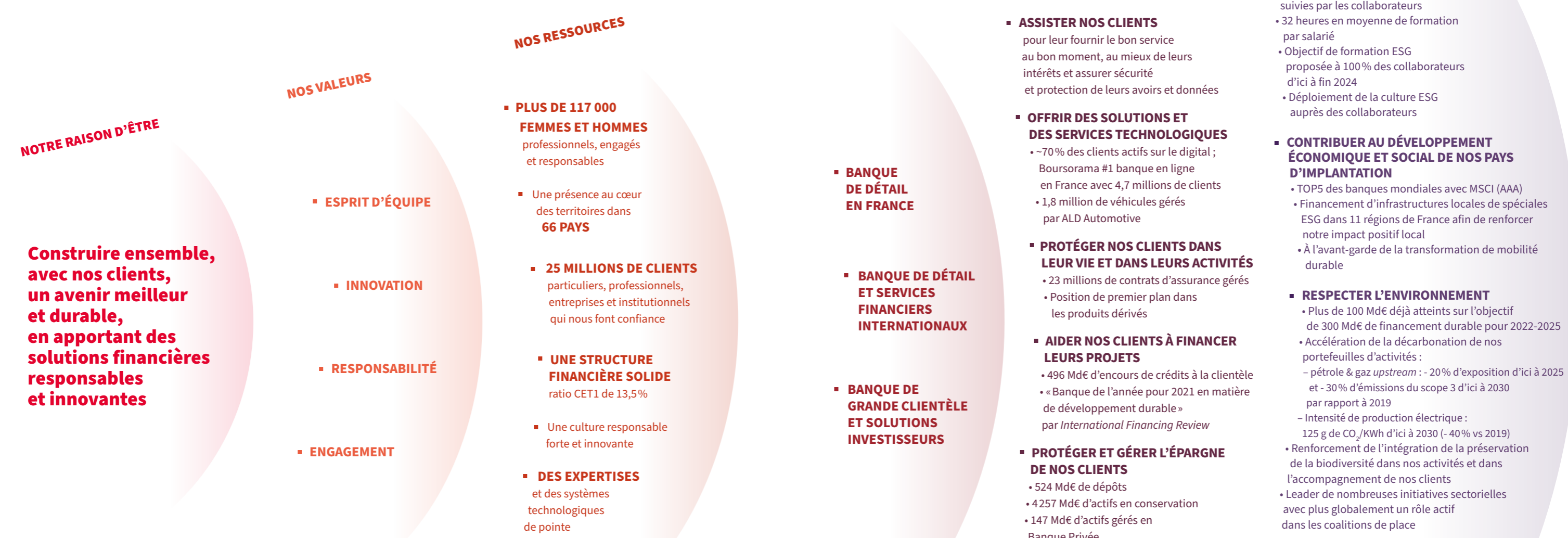


## HY24, LA PLUS GRANDE PLATEFORME D'INVESTISSEMENT AU MONDE DÉDIÉE AUX INFRASTRUCTURES D'HYDROGÈNE DÉCARBONÉ

Société Générale est intervenu en tant que conseil financier exclusif dans la création et la structuration du Fonds, le rassemblement de la base d'investisseurs ainsi que la sélection de l'équipe d'investissement. Le Fonds, qui vise 1,5 milliard d'euros d'engagement, a pour objectif d'accélérer le développement de l'hydrogène, via de grands projets stratégiques et des alliances entre acteurs industriels et financiers.

# CRÉER DE LA VALEUR POUR NOS PARTIES PRENANTES

Le modèle d'affaires diversifié et intégré que nous avons bâti s'appuie sur notre raison d'être, notre vision et nos valeurs. Alliant solidité financière, dynamique d'innovation et stratégie de croissance durable, il favorise la création de valeur au bénéfice de l'ensemble de nos parties prenantes et nous permet de contribuer aux transformations positives du monde.



## NOTRE RAISON D'ÊTRE

**Construire ensemble, avec nos clients, un avenir meilleur et durable, en apportant des solutions financières responsables et innovantes**

## NOS VALEURS

- **ESPRIT D'ÉQUIPE**
- **INNOVATION**
- **RESPONSABILITÉ**
- **ENGAGEMENT**

## NOS RESSOURCES

- **PLUS DE 117 000 FEMMES ET HOMMES** professionnels, engagés et responsables
  - Une présence au cœur des territoires dans **66 PAYS**
- **25 MILLIONS DE CLIENTS** particuliers, professionnels, entreprises et institutionnels qui nous font confiance
- **UNE STRUCTURE FINANCIÈRE SOLIDE** ratio CET1 de 13,5%
  - Une culture responsable forte et innovante
- **DES EXPERTISES** et des systèmes technologiques de pointe
- 5300 fournisseurs sous contrat

## NOS MÉTIERS

- **BANQUE DE DÉTAIL EN FRANCE**
- **BANQUE DE DÉTAIL ET SERVICES FINANCIERS INTERNATIONAUX**
- **BANQUE DE GRANDE CLIENTÈLE ET SOLUTIONS INVESTISSEURS**

## NOTRE VALEUR AJOUTÉE POUR NOS CLIENTS

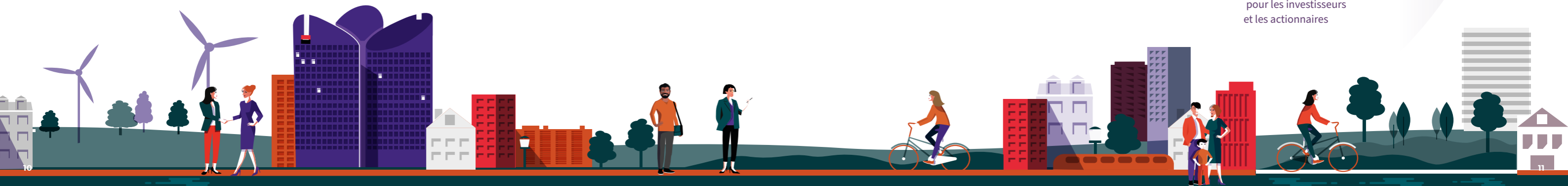
- **ASSISTER NOS CLIENTS** pour leur fournir le bon service au bon moment, au mieux de leurs intérêts et assurer sécurité et protection de leurs avoirs et données
- **OFFRIR DES SOLUTIONS ET DES SERVICES TECHNOLOGIQUES**
  - ~70% des clients actifs sur le digital ; Boursorama #1 banque en ligne en France avec 4,7 millions de clients
  - 1,8 million de véhicules gérés par ALD Automotive
- **PROTÉGER NOS CLIENTS DANS LEUR VIE ET DANS LEURS ACTIVITÉS**
  - 23 millions de contrats d'assurance gérés
  - Position de premier plan dans les produits dérivés
- **AIDER NOS CLIENTS À FINANCER LEURS PROJETS**
  - 496 Md€ d'encours de crédits à la clientèle
  - « Banque de l'année pour 2021 en matière de développement durable » par *International Financing Review*
- **PROTÉGER ET GÉRER L'ÉPARGNE DE NOS CLIENTS**
  - 524 Md€ de dépôts
  - 4257 Md€ d'actifs en conservation
  - 147 Md€ d'actifs gérés en Banque Privée
  - Nouvelle offre épargne 100% ISR en France
- **SÉCURISER LES ÉCHANGES**
  - Plus de 16 millions de paiements par jour

## NOTRE VALEUR AJOUTÉE POUR NOS AUTRES PARTIES PRENANTES

- **INCLURE, DÉVELOPPER ET ENGAGER NOS COLLABORATEURS**
  - 4 millions d'heures de formation suivies par les collaborateurs
  - 32 heures en moyenne de formation par salarié
  - Objectif de formation ESG proposée à 100% des collaborateurs d'ici à fin 2024
  - Déploiement de la culture ESG auprès des collaborateurs
- **CONTRIBUER AU DÉVELOPPEMENT ÉCONOMIQUE ET SOCIAL DE NOS PAYS D'IMPLANTATION**
  - TOP5 des banques mondiales avec MSCI (AAA)
  - Financement d'infrastructures locales de spéciales ESG dans 11 régions de France afin de renforcer notre impact positif local
  - À l'avant-garde de la transformation de mobilité durable
- **RESPECTER L'ENVIRONNEMENT**
  - Plus de 100 Md€ déjà atteints sur l'objectif de 300 Md€ de financement durable pour 2022-2025
  - Accélération de la décarbonation de nos portefeuilles d'activités :
    - pétrole & gaz *upstream* : - 20% d'exposition d'ici à 2025 et - 30% d'émissions du scope 3 d'ici à 2030 par rapport à 2019
    - Intensité de production électrique : 125 g de CO<sub>2</sub>/KWh d'ici à 2030 (- 40% vs 2019)
  - Renforcement de l'intégration de la préservation de la biodiversité dans nos activités et dans l'accompagnement de nos clients
  - Leader de nombreuses initiatives sectorielles avec plus globalement un rôle actif dans les coalitions de place
- **BÂTIR AVEC NOS FOURNISSEURS DES RELATIONS ÉQUILIBRÉES**
  - 6,5 Md€ de dépenses externes
- **ASSURER LA PÉRENNITÉ DE L'ENTREPRISE**
  - Donner une information précise, complète et transparente pour les investisseurs et les actionnaires

## EN SAVOIR ⊕

> Document d'enregistrement universel 2023, chapitre 1  
 > [www.societegenerale.com/fr/le-groupe-societe-generale/identite/presentation](http://www.societegenerale.com/fr/le-groupe-societe-generale/identite/presentation)



# PORTER UNE ATTENTION PARTICULIÈRE AU DIALOGUE AVEC NOS PARTIES PRENANTES

Le dialogue avec nos parties prenantes est fondamental pour construire ensemble une offre responsable répondant à leurs attentes. Nous échangeons avec l'ensemble de nos parties prenantes, qu'elles soient clients, collaborateurs, régulateurs et superviseurs, actionnaires, agences de notation, société civile et fournisseurs. Ce dialogue régulier permet de nourrir nos orientations dans la construction et l'évolution de notre feuille de route RSE.



## METTRE LA SATISFACTION DE NOS CLIENTS AU CŒUR DU DIALOGUE AVEC EUX

La relation avec les clients est au centre de notre modèle d'affaires. Pour mesurer leur satisfaction, la suivre et identifier les actions concrètes à entreprendre, Société Générale a mis en place plusieurs processus afin d'avoir une vision de la qualité délivrée et de la qualité perçue par les clients. Le Groupe utilise plusieurs critères de mesure, notamment le *Net Promoter Score* (NPS), indicateur de satisfaction et de fidélité du client selon sa propension ou probabilité de recommandation du produit/service. Société Générale a par ailleurs été élu « Service Client de l'année 2023 » pour la 9<sup>e</sup> fois dans la catégorie Banque. Cette distinction conforte notre ambition de figurer parmi les leaders de la satisfaction client.

## DÉVELOPPER LES ACHATS À IMPACTS POSITIFS

Le *Positive Sourcing Program* 2021-2023, 6<sup>e</sup> plan d'action dédié de Société Générale, définit trois priorités de la politique d'Achats responsables :

- Une relation fournisseurs de qualité : avec pour objectif d'être exemplaire dans la relation et de renforcer l'intégration des enjeux RSE, tout en privilégiant la médiation pour résoudre un éventuel litige.
- Le recours à l'économie sociale et solidaire (ESS) : avec pour objectif d'augmenter le montant des dépenses réalisées auprès de ses structures à 14 M€ par an.
- L'action pour l'environnement : avec un rôle de conseil et de pilotage concernant les déplacements aériens et les flottes automobiles auprès des entités du Groupe et la recherche auprès des fournisseurs de solutions alternatives à l'utilisation de plastique à usage unique d'origine pétro-sourcée.

## EN SAVOIR ⊕

- > Document d'enregistrement universel 2023, chapitre 5
- > [www.societegenerale.com/fr/responsabilite/dialogue-avec-les-parties-prenantes](http://www.societegenerale.com/fr/responsabilite/dialogue-avec-les-parties-prenantes)
- > [www.societegenerale.com/fr/actualites/positions-du-groupe](http://www.societegenerale.com/fr/actualites/positions-du-groupe)

## DES DISPOSITIFS DE DIALOGUE ADÉQUATS

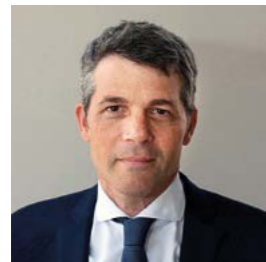
PARTIE PRENANTE CONCERNÉE	DISPOSITIF DE DIALOGUE MIS EN PLACE	ÉLÉMENTS DE MESURE
<b>Avec nos clients</b>	- Suivi et analyse de la satisfaction client	- 117 500 <sup>(1)</sup> collaborateurs dans 66 pays au service de <b>25 millions de clients</b> <sup>(2)</sup> - <i>Net Promoter Score</i> : stable en France, en progression à l'international
<b>Avec nos collaborateurs</b>	- Baromètre Employeur - Dialogue avec les Instances représentatives du personnel - Droit d'alerte des collaborateurs	- <b>Taux d'engagement des collaborateurs</b> (réponse au baromètre) : 63 % - <b>100 % des salariés couverts</b> par l'accord <i>UNI Global Union</i> <sup>®</sup> sur les droits fondamentaux - <b>126 alertes</b> reçues dans l'outil de gestion du droit d'alerte
<b>Avec nos actionnaires et investisseurs</b>	- Rencontres investisseurs - Événements et rencontres avec les actionnaires - Diffusion de supports de communication dédiés - Comité consultatif des actionnaires	- <b>Conférences et présentations investisseurs</b> : 12 événements - <b>Bénéfice net par action</b> : 5,52 € <sup>(3)</sup>
<b>Avec les agences de notation</b>	- Étude et analyse des évaluations de performance financière et extra-financière - Échanges et suivis réguliers avec les analystes extra-financiers	- <b>Notations des agences financières</b> <sup>(4)</sup> : • Fitch Ratings : F1/A (stable) • Moody's : P-1/A1 (stable) • Standard & Poor's : A-1/A (stable) - <b>Notations des agences extra-financières</b> : • S&P Global CSA : 79/100 ; 96 percentile (stable) • MSCI : AAA (stable) • Sustainalytics : 19,4/100 (en hausse) • Moody's ESG : A1+ ; 69/100 (stable) • CDP : B (stable)
<b>Avec la société civile</b>	- Rencontre régulière avec les ONG - Veille des projets, entreprises ou secteurs financés ou non par la Banque et faisant l'objet de controverses ou de campagnes publiques de la part de la société civile - Espace « Positions du Groupe » et « Dialogue et Transparence » sur le site Internet	- <b>Échange ou participation</b> à des séances de travail avec une dizaine d'ONG
<b>Avec nos fournisseurs</b>	- Politique d'achats responsables - Plan d'action <i>Positive Sourcing Program</i> en faveur notamment des TPE-PME et de l'ESS	- <b>Montant des achats</b> : 6,5 Md€ - <b>Chiffre d'affaires avec l'ESS</b> : 14 M€
<b>Avec les régulateurs et superviseurs</b>	- Relations étroites avec les autorités de supervision bancaire et financière et les organes de régulation - Participation aux consultations et événements de Place	- <b>Séances et groupes de travail avec l'Autorité des Normes Comptables (ANC), l'Autorité des marchés financiers (AMF), l'European Financial Reporting Advisory Group (EFRAG), l'International Accounting Standards Board (ISAB)</b>

(1) Effectifs en fin de période hors personnel intérimaire.  
 (2) Hors clients des compagnies d'assurance du Groupe.  
 (3) BNPA sous-jacent : calculé sur la base d'un résultat net part du Groupe sous-jacent.  
 (4) Notation senior court terme / Notation senior long terme préférée.



# UN SECTEUR BANCAIRE EN ÉVOLUTION AVEC LE MONDE

Soucieuses d'accompagner les transformations en cours tout en prenant en compte les attentes des parties prenantes et les évolutions réglementaires qui tendent à s'accélérer, les banques ont totalement intégré à leur modèle d'affaires les notions de responsabilité et de durabilité. Si de nouvelles pratiques, tournées vers la nécessité d'un impact positif, tendent à se généraliser, la cohérence de l'action demeure plus que jamais un facteur-clé de succès. Les analyses d'Eric Usher, Directeur de l'*United Nations Environment Programme - Finance Initiative* (UNEP-FI) et de Caroline de La Marnierre, Présidente et Fondatrice de l'Institut du Capitalisme Responsable.



**ERIC USHER,**  
DIRECTEUR DE L'*UNITED NATIONS ENVIRONMENT PROGRAMME - FINANCE INITIATIVE* (UNEP-FI)



## COMMENT LE CONCEPT DE DURABILITÉ A-T-IL ÉVOLUÉ DANS LE SECTEUR BANCAIRE ?

Le concept de finance durable existe depuis de nombreuses années. Pendant ce temps, les banques ont réalisé que pour répondre aux attentes de leurs clients, de leurs collaborateurs, des régulateurs et de la société en général, elles doivent intégrer la responsabilité et la durabilité dans l'ensemble de leurs activités.

Ces dix dernières années, les grandes crises liées au climat, à la perte de nature, à la pollution et aux problématiques sociales se sont imposées dans l'agenda politique international, depuis l'Accord de Paris sur le climat de 2015 jusqu'au récent Cadre mondial pour la biodiversité (COP 15), en passant par les mouvements mondiaux visant à renforcer l'égalité sexuelle et raciale.

Les banques du monde entier ont le pouvoir collectif de faire bouger les choses sur ces sujets – les plus essentiels de notre époque.

## QU'EST-CE QUE LES PRINCIPES FOR RESPONSIBLE BANKING (PRB) ET LA NET-ZERO BANKING ALLIANCE (NZBA) ?

Lancés en 2019, les *Principles for Responsible Banking*, ou Principes pour un secteur bancaire responsable, permettent aux banques d'adopter des stratégies de développement durable ambitieuses, en s'efforçant d'intégrer et d'ancrer le développement durable au cœur de leur activité. Les banques signataires de ces Principes mesurent ainsi leurs impacts environnementaux et sociaux, fixent et mettent en œuvre des objectifs là où leurs impacts sont les plus significatifs, et rendent régulièrement compte publiquement de leurs progrès. Il ne s'agit pas de l'impact des opérations des banques, mais plutôt des impacts des activités qu'elles financent. À cela s'ajoute la *Net-Zero Banking Alliance* ou Alliance bancaire zéro émission nette, lancée en avril 2021, qui est l'initiative phare en matière de climat dans le cadre des *Principles for Responsible Banking* ; elle vise à accélérer la fixation d'objectifs climatiques

fondés sur la science et à développer des pratiques communes. Les lignes directrices de la NZBA exigent des banques qu'elles fixent des objectifs de zéro émission nette à horizon 2030 et 2050, conformes aux trajectoires de transition à 1,5 °C sans dépassement ou avec un dépassement minime. L'Alliance soutient les banques en leur fournissant des conseils techniques, un apprentissage par les pairs et un renforcement des capacités pour l'élaboration de trajectoires nettes zéro. Société Générale est l'un des signataires fondateurs des *Principles for Responsible Banking* et de la *Net-Zero Banking Alliance*.

## QUELS PROGRÈS ONT ÉTÉ RÉALISÉS JUSQU'À PRÉSENT ?

Signataires des *Principles for Responsible Banking* concernent près de 50% des actifs bancaires mondiaux, contre plus de 40% pour la *Net-Zero Banking Alliance*. Durant les deux premières années d'existence des Principes, les banques ont pu innover, jeter les bases, cartographier leurs activités

## LA COHÉRENCE D'ENTREPRISE, SOCLE MAJEUR DE LA CONFIANCE ET DE L'ACCEPTABILITÉ



**CAROLINE DE LA MARNIERRE,**  
PRÉSIDENTE ET FONDATRICE  
DE L'INSTITUT DU CAPITALISME RESPONSABLE

*L'Institut du Capitalisme Responsable (ICR) est un centre de recherche appliquée qui étudie les nouvelles pratiques du capitalisme. Il s'adresse à l'entreprise, aux investisseurs, aux gestionnaires d'actifs, aux pouvoirs publics, à toutes les parties prenantes et à tous les citoyens attachés à voir émerger une pensée intégrée et responsable sur la conduite de l'économie.*

« Dans un monde déboussolé, bousculé par la guerre en Ukraine, l'inflation, la baisse du pouvoir d'achat, la réforme des retraites et les épisodes de grève qui en découlent, l'entreprise reste l'un des derniers remparts structurants de notre Société. Elle a, pour cette raison, un rôle fédérateur et essentiel à jouer. À condition d'être cohérente dans ses engagements et ses actions. La cohérence, c'est une articulation de sens, de pédagogie, de dialogue, de lisibilité et quelque part d'humilité, qui – seule – peut générer la confiance pour déclencher ensuite l'adhésion. La cohérence de l'entreprise doit se construire sur une raison d'être inscrite dans le temps long, sur un plan stratégique de moyen terme et sur une gouvernance vigilante. Elle se reflète en particulier dans l'équilibre entre les politiques d'investissements, de rémunération, de distribution des dividendes et de contribution fiscale. Un équilibre du partage de la valeur, au service d'une croissance réelle et durable. »

et collaborer afin de mettre au point des conseils, des outils et une base de connaissances dans des domaines jusqu'alors inexplorés, tels que le changement climatique, la perte de nature, la pollution et les problématiques sociales. Aujourd'hui dans leur troisième année d'existence, les Principes visent à aider les banques à mettre en pratique ces connaissances, à accélérer la fixation d'objectifs solides dans leurs domaines d'impacts les plus significatifs et à les soutenir dans l'intégration de considérations environnementales et sociales dans l'ensemble de leurs activités. Les principales conclusions du dernier rapport d'avancement montrent des premiers signes de progrès, notamment le fait que 94% des banques considèrent le développement durable comme une priorité stratégique pour leur organisation, que 93% d'entre elles analysent les impacts environnementaux et sociaux de leurs activités, et que 30% se fixent des objectifs en mettant l'accent sur le climat et l'inclusion financière.

Depuis sa création, la NZBA a presque triplé de taille : lancée par 43 membres fondateurs, elle réunit aujourd'hui plus de 125 banques membres dans 41 pays, représentant plus de 40% des actifs bancaires mondiaux. Concernant les membres qui ont rejoint la NZBA dès son lancement, leur première série d'objectifs intermédiaires à l'horizon 2030 a été publiée en octobre 2022 – le premier rapport d'avancement montre que la majorité (90%) des 43 banques qui devaient publier des objectifs l'ont fait, et 19 membres supplémentaires ont fixé et livré leurs premiers objectifs bien avant le délai de 18 mois qui leur était imparti. Ces banques ouvrent ainsi de nouvelles voies et découvrent ensemble de meilleures pratiques – les Principes et la NZBA permettent de collaborer et d'apprendre les uns des autres. Grâce à leurs activités de prêt et d'investissement et aux relations étendues qu'elles entretiennent avec leurs clients dans tous les secteurs de l'économie, les banques peuvent accélérer le pas vers une transition mondiale positive

pour les populations et la planète, tout en maintenant un niveau élevé de rentabilité.

*L'United Nations Environment Programme Finance Initiative (UNEP-FI) est une initiative de collaboration du Programme des Nations unies pour l'environnement avec le secteur financier.*

## EN SAVOIR ⊕

> [www.unepfi.org](http://www.unepfi.org)  
> [www.capitalisme-responsable.com](http://www.capitalisme-responsable.com)

# ANALYSER LES PERSPECTIVES ÉCONOMIQUES

Dans un environnement macro-économique complexe, qui montre des signes positifs de résilience parmi des nuages plus sombres, Michala Marcussen, Chef économiste du Groupe, se livre à une analyse des implications potentielles à court et moyen termes pour l'économie mondiale. Entretien réalisé en avril 2023.



**MICHALA MARCUSSEN,**  
CHEF ÉCONOMISTE DU GROUPE

L'hiver 2022-2023 a été marqué par plusieurs bonnes nouvelles. En Europe, les économies d'énergie et la diversification des approvisionnements ont contribué à atténuer les tensions sur les prix et à contenir les pannes d'électricité. En Chine, la fin de la politique zéro Covid a conduit à une reprise de l'activité et l'économie a également bénéficié de mesures favorables à la croissance. À l'échelle mondiale, les tensions sur les chaînes d'approvisionnement se sont atténuées et les prix du fret ont baissé.

Cet apaisement des tensions résulte à la fois de l'amélioration des conditions d'offre et de la baisse de la demande de biens après les pics atteints en sortie de la pandémie. La vigueur de la demande est désormais concentrée sur le secteur des services, qui continue à se développer. Enfin, nous notons que les taux de chômage dans les grandes économies sont demeurés à de bas niveaux. L'économie mondiale, cependant, est maintenant confrontée à plusieurs vents contraires, l'inflation restant élevée et le *policy-mix* entrant en territoire restrictif dans plusieurs grandes économies.

Les tensions sur les marchés financiers ont exacerbé les craintes d'un atterrissage brutal, mais l'économie mondiale dispose aujourd'hui de plusieurs amortisseurs qui pourraient soutenir l'activité. La clé pour tirer parti de ces amortisseurs réside, comme souvent, dans de bonnes politiques. Les banques centrales des deux côtés de l'Atlantique ont mené l'un des cycles de resserrement monétaire les plus rapides, enregistré dans les annales, dans le but de maîtriser une inflation qui atteint un niveau jamais vu depuis les années 1980. Plusieurs facteurs ont freiné la transmission de cette politique monétaire mais ils commencent maintenant à s'estomper. En premier figurent l'épargne « forcée » et la relance budgétaire exceptionnelle qui ont permis une hausse de la richesse des ménages pendant les confinements liés à la pandémie. Une grande partie de ces gains exceptionnels a maintenant été dépensée ou grignotée par l'inflation, ce qui, conjugué à des niveaux de prix encore élevés et au resserrement des conditions du crédit, devrait freiner la demande des ménages. Quant aux entreprises, elles ont enregistré des bénéfices exceptionnels et, bien que ce facteur soit en train de s'estomper, ces gains ont renforcé leurs bilans, atténuant la nécessité de procéder à des licenciements à mesure que la demande ralentissait. Les ménages comme les entreprises affichent en outre des positions de liquidité relativement solides, offrant un coussin supplémentaire. La politique budgétaire, tant aux États-Unis qu'en Europe, devient plus restrictive, mais un soutien à l'investissement est toujours en cours, qu'il s'agisse de l'*Inflation Reduction Act* aux États-Unis ou des fonds *Next Generation EU* dans l'Union européenne. Ce soutien à l'investissement donne un souffle appréciable à l'activité et il devrait aussi faciliter les transitions verte et numérique.



Combinés, ces facteurs devraient alléger la pression qui s'exerce sur la Réserve fédérale et la Banque centrale européenne pour procéder rapidement à un resserrement additionnel. Cependant, un exercice d'équilibrage délicat reste à accomplir. Les tensions sur le marché du travail devraient s'atténuer, mais lentement, ce qui laisse craindre que des revendications salariales excessives destinées à compenser le resserrement passé des politiques n'apparaissent encore.

Une autre préoccupation tient au fait que le resserrement accéléré de la politique monétaire, après une décennie de taux d'intérêt extrêmement bas, pourrait entraîner de nouvelles difficultés dans le système financier. Certains observateurs pensent que les banques centrales pourraient être confrontées à un arbitrage entre la stabilité des prix et la stabilité financière. Compte tenu de l'arsenal d'outils dont elles disposent pour endiguer les risques de liquidité et des interactions économiques entre les deux, nous ne voyons pas d'arbitrage à faire sur ce front. Les risques sont plutôt liés aux interactions avec la politique budgétaire. Aux États-Unis, le débat en cours sur le plafond de la dette ajoute de l'incertitude et pourrait déclencher un atterrissage brutal si de mauvais choix devaient en résulter.

En Europe, le risque de nouvelles tensions énergétiques perdure et les gouvernements pourraient être tentés de déployer de nouvelles mesures de soutien, ce qui pourrait nourrir les pressions inflationnistes. La Présidente de la BCE, Christine Lagarde, a averti que ces mesures budgétaires devraient répondre à un triple test – « temporaires, ciblées et dimensionnées pour préserver les incitations à consommer moins d'énergie ». L'histoire montre que tous les gouvernements n'écoutent pas.

Comme l'ont suggéré de nombreux banquiers centraux, les gouvernements du monde entier devraient s'attacher à lever les obstacles à l'accélération des transitions numérique et verte. Au niveau micro-économique, nous observons que de nombreuses entreprises s'engagent à tirer parti de ce changement et que les habitudes des consommateurs connaissent également des changements notables. Aidée par de meilleures politiques publiques, la crise offre ainsi une occasion de renforcer l'investissement et les connaissances, et de bâtir des économies plus résilientes pour l'avenir.

## COMPRENDRE LE MONDE AVEC LE PODCAST 2050 INVESTORS



Tourné vers la compréhension des grandes tendances économiques, le podcast 2050 Investors de Société Générale Cross-Asset Research est conçu comme une série d'enquêtes exclusives. Chaque épisode décrypte sur une durée allant de 20 à 40 minutes, une tendance macro-économique impactant les marchés en lien avec les objectifs de durabilité mondiale de 2050.

Ce podcast constitue à la fois un éclairage sur notre environnement économique et financier et un *Asset Research*.

## EN SAVOIR +

- > Document d'enregistrement universel 2023, chapitre 1.3
- > [www.societegenerale.com/etudes-economiques](http://www.societegenerale.com/etudes-economiques)
- > Podcast 2050 Investors : [insight-public.smarkets.com/podcasts](https://insight-public.smarkets.com/podcasts)



# S'ADAPTER AU MONDE DE DEMAIN

---

En 2022, prenant appui sur notre modèle diversifié et intégré, nous avons déployé notre stratégie de croissance rentable et durable et mené nos initiatives stratégiques et ce, dans tous nos métiers. Pour nous, construire ensemble c'est conjuguer les accélérations et les transformations nécessaires avec et au bénéfice de nos clients et des transformations positives du monde.



# LE GROUPE DISPOSE DE SOLIDES FONDAMENTAUX POUR ABORDER L'AVENIR

« Avec le développement de nos initiatives stratégiques, nous continuons de renforcer le Groupe avec l'objectif de créer de la valeur durable pour nos parties prenantes. »

## QUEL REGARD PORTEZ-VOUS SUR CETTE ANNÉE 2022 ?

2022 a été une année exceptionnellement intense et exigeante. Intense du fait des multiples ruptures qui l'ont marquée avec le déclenchement par la Russie de la guerre en Ukraine et ses conséquences géopolitiques, énergétiques et économiques. Les pressions inflationnistes ont été exacerbées et en réaction, le resserrement rapide de la politique monétaire des banques centrales a mis fin brutalement à la période de taux bas.

Exigeante parce que le Groupe a dû s'adapter à ce contexte, en gérant de façon responsable sa sortie de Russie, tout en restant concentré sur l'accompagnement des clients et le bon pilotage de la Banque, et en poursuivant en parallèle la mise en œuvre de nos grands projets créateurs de valeur pour l'avenir. Au terme de cette année particulière, nous avons ainsi réussi à consolider nos fondamentaux en affichant des résultats commerciaux et financiers sous-jacents record, et réalisé des avancées stratégiques majeures.

C'est le fruit de l'engagement quotidien des équipes que je souhaite remercier chaleureusement, au nom de toute la Direction générale, pour leur mobilisation, leur énergie et leurs capacités d'adaptation.

## COMMENT ANALYSEZ-VOUS LES TRÈS BONNES PERFORMANCES RÉALISÉES PAR LE GROUPE ?

Nous avons tout d'abord réalisé un niveau de revenus historique de 28,1 Md€, en croissance de 9,3% sur un an, grâce à la dynamique commerciale positive de nos métiers. Nous avons enregistré des revenus record dans notre filiale ALD et dans nos activités de

Financement et d'Investissement & Conseil et de Marché, une forte croissance en Banque de détail à l'International et une performance solide en Banque de détail en France. Nous avons en parallèle bien maîtrisé nos coûts et ainsi amélioré notre coefficient d'exploitation qui est ressorti meilleur que l'objectif annoncé. La gestion prudente de nos risques nous a également permis de contenir le coût du risque à 28 points de base, avec un niveau de provisionnement très prudent. Au total, nous avons démontré notre capacité à générer une rentabilité sous-jacente robuste avec un résultat net sous-jacent record à 5,6 Md€. Notre sortie de Russie avec la cession de Rosbank, dont l'impact en capital est resté limité, a été intégré au niveau du résultat net publié qui s'est établi à 2 Md€. Nous avons conforté notre niveau de capital CET1 à 13,5%, largement au-dessus de l'exigence réglementaire.

## QUELLES ONT ÉTÉ LES ÉTAPES MAJEURES FRANCHIES DANS VOS PROJETS STRATÉGIQUES ?

Plusieurs avancées stratégiques décisives ont marqué l'année 2022. Je pense tout d'abord à la fusion de nos deux réseaux de banque de détail en France qui a donné lieu le 1<sup>er</sup> janvier 2023 à la création de SG, la nouvelle banque de détail en France. SG, qui s'appuie sur un fort ancrage régional, propose un nouveau modèle conjuguant proximité, expertise et moyens digitaux performants. À travers ses 10 marques régionales, elle entend être un partenaire bancaire de premier plan pour ses 10 millions de clients, avec des ambitions fortes en matière de satisfaction client, d'efficacité et de RSE. Autre avancée majeure, le développement accéléré de Boursorama qui a réalisé un niveau record de conquête



FRÉDÉRIC OUDÉA,  
DIRECTEUR GÉNÉRAL

commerciale, avec plus d'1,5 million de nouveaux clients sur l'année. Son succès s'explique par son attractivité tarifaire mais aussi par la diversité et la qualité de son offre et par sa capacité à simplifier la vie de ses clients. Je me réjouis de constater que Boursorama est plus que jamais le leader incontesté de la banque en ligne avec 4,7 millions de clients fin 2022 et encore un potentiel de développement à venir, avec une cible d'environ 5,5 millions de clients à fin 2023. Dans le domaine de la mobilité, l'acquisition de LeasePlan par ALD donnera lieu dans le courant de l'année 2023 à la création d'un leader mondial dans les solutions de mobilité durable. Cette acquisition, qui est la plus importante jamais réalisée par le Groupe, constitue également la plus grosse opération de fusion dans le secteur du leasing automobile. L'ambition est de jouer un rôle moteur dans la transformation des usages en

matière de mobilité, et notamment des véhicules automobiles. Nous avons enfin annoncé notre intention de créer avec AllianceBernstein une coentreprise qui sera un leader mondial dans le domaine de la recherche et de la distribution actions. Cela permettra au Groupe de poursuivre la diversification des activités de Banque de Grande Clientèle et Solutions Investisseurs et d'offrir à nos clients un panel d'expertises plus large avec, à la clé, un dialogue stratégique renforcé.

## QUELLES ONT ÉTÉ LES AVANCÉES CONCERNANT VOS ENGAGEMENTS RSE ?

En nous appuyant sur les progrès déjà réalisés, nous avons défini une nouvelle ambition RSE avec la volonté d'accélérer la décarbonation de nos portefeuilles d'activités, en priorité dans le secteur de l'énergie, et d'agir pour la biodiversité et le développement des territoires.

Notre objectif est d'intégrer les enjeux RSE au cœur de nos métiers et du pilotage de la Banque. Soucieux d'accompagner de manière proactive nos clients dans une transition écologique et sociale responsable, nous déployons des parcours de formation RSE pour tous les collaborateurs du Groupe. Nous nous sommes fixé l'objectif de contribuer à hauteur de 300 Md€ en matière de financements durables entre 2022 et 2025. Nous agissons également en tant qu'employeur responsable, avec diverses initiatives en matière de diversité et d'inclusion.

## 2023 SERA UNE ANNÉE DE TRANSITION POUR LE GROUPE ?

2023 sera en effet une année de transition à plusieurs titres. Le Groupe est résolument engagé pour assurer la concrétisation effective de la plupart de ces grands projets en cours qui seront clé pour l'avenir. Sur le plan financier, l'environnement est toujours très incertain et sera notamment marqué encore pendant quelques trimestres par les impacts négatifs sur le marché français de la remontée rapide des taux d'intérêt. Nous avons néanmoins confirmé les objectifs pour 2025.

2023 sera aussi bien sûr une année de transition managériale. Après 15 années passées à la tête de notre Groupe, mon mandat arrive à échéance le 23 mai prochain. Résultat d'un processus de succession préparé de longue date, le Conseil d'administration soumettra à l'approbation de l'Assemblée générale la candidature de Slawomir Krupa comme administrateur en vue de le nommer Directeur général. Je suis très heureux que Slawomir Krupa, avec ses 26 années d'expérience principalement au sein du Groupe et de la Direction générale, puisse conduire Société Générale vers un nouveau cycle de croissance durable et rentable. Notre Groupe, fort de ses formidables équipes, continuera d'écrire, j'en suis sûr, la belle histoire d'une entreprise mobilisée au fil du temps à construire ensemble, avec ses clients, un avenir meilleur et durable en leur apportant des solutions financières responsables et innovantes.

# BÂTIR ENSEMBLE LA BANQUE DE DEMAIN

Guidé par sa raison d'être et s'appuyant sur son modèle diversifié et intégré, Société Générale a tout au long de l'année poursuivi sa transformation. Avec un double objectif : continuer de répondre aux besoins de ses 25 millions de clients et adapter ses métiers à l'évolution du contexte grâce au déploiement d'initiatives stratégiques majeures.



## CONDUIRE UNE STRATÉGIE DE CROISSANCE RENTABLE ET DURABLE

Fort de son modèle diversifié et intégré, Société Générale a su s'adapter à l'environnement géopolitique et économique incertain tout en poursuivant sa stratégie de croissance rentable et durable au bénéfice de ses clients et de l'ensemble de ses parties prenantes. Nous avons réalisé des avancées stratégiques majeures dans nos trois métiers – Banque de détail en France, Banque de détail et Services Financiers Internationaux, Banque de Grande Clientèle et Solutions Investisseurs – avec l'ambition d'être le partenaire de confiance de nos clients. 2022 a été une année d'intense exécution dont le succès s'est traduit par une performance annuelle record dans les métiers et le franchissement d'étapes décisives sur nos projets stratégiques.

Pour mener à bien cette ambition, nous avons mis l'accent sur le développement commercial en portant une attention particulière à la qualité des services proposés, à la valeur ajoutée générée et à l'innovation, qui sont les clés pour améliorer en permanence la satisfaction de nos clients.

Pour continuer à offrir des solutions financières responsables et innovantes à ses clients, le Groupe s'est plus particulièrement appuyé sur ses capacités numériques pour accélérer la transformation digitale et sur ses expertises pour également accélérer l'accompagnement des clients dans les transitions écologique et sociale.



## POURUIVRE LA FEUILLE DE ROUTE DE NOS MÉTIERS STRATÉGIQUES

Dans la Banque de détail en France, l'enjeu principal consiste à continuer de transformer notre modèle afin de répondre à l'évolution rapide des comportements et des attentes des clients qui exigent toujours plus de proximité, d'expertise et de personnalisation. Deux initiatives stratégiques majeures sont menées dans cette perspective : d'une part, la création de SG, la nouvelle banque de détail en France issue du rapprochement de Crédit du Nord et de Société Générale, qui propose une offre étendue de services bancaires, assurantiels et financiers aux particuliers, professionnels et entreprises à travers un dispositif omnicanal fluide ; et d'autre part, l'accélération du développement de Boursorama qui propose une offre bancaire complète 100% en ligne. Grâce à cette offre duale unique sur le marché français, le Groupe a la volonté de répondre aux différents besoins des clients.

L'objectif est également de capitaliser sur les relais de croissance en captant tout le potentiel du modèle de bancassurance, en développant les conseils stratégiques et solutions globales pour les entreprises et professionnels et en tirant parti de l'expertise en Banque Privée.

Dans la Banque de détail et Services Financiers Internationaux, la priorité porte sur la consolidation de la stratégie de croissance rentable et durable sur les marchés géographiques au potentiel élevé où le Groupe est présent (en Europe et en Afrique), en s'appuyant notamment sur l'accélération de la digitalisation pour une meilleure expérience client. Dans les métiers spécialisés, la création d'un leader mondial de la mobilité durable, à travers le projet d'acquisition de LeasePlan par ALD, ainsi que le renforcement du modèle de bancassurance avec des parts de marché en hausse dans l'assurance-vie et des positions renforcées en prévoyance et en assurances dommages, constituent les deux grandes avancées de l'année.

Enfin, dans la Banque de Grande Clientèle et Solutions Investisseurs, la mise en œuvre de la feuille de route se poursuit avec succès autour de 5 axes stratégiques : diversifier le mix d'activités, réduire le profil de risque, abaisser le seuil de rentabilité, intégrer les activités RSE et accroître sa digitalisation. L'ambition vise à continuer à créer de la valeur grâce à des expertises sectorielles reconnues et à une offre de solutions à haute valeur ajoutée. Le projet de création de la coentreprise avec AllianceBernstein permettra de former une franchise mondiale de premier plan dans les activités de recherche et *cash actions*.

## AFFIRMER NOS AMBITIONS DANS LE DIGITAL ET EN RSE

Le développement du Groupe s'appuie sur les leviers de la transformation digitale des métiers et l'accélération de notre démarche RSE.

> **L'accélération de la transformation digitale des métiers** : Société Générale a fait de la digitalisation l'un de ses facteurs-clés de succès. Afin de mieux servir nos clients et de leur proposer une expérience digne des plus hauts standards du marché, nous avons poursuivi le renforcement de notre maturité digitale en utilisant pleinement les potentialités de la data et de l'intelligence artificielle. Cette stratégie *data-driven & digitale* contribue à enrichir l'expérience client proposée, offre toujours plus de valeur aux clients et améliore l'efficacité opérationnelle au sein des métiers. De nouveaux modèles se mettent en place avec Shine, néobanque spécialisée sur les segments professionnels et PME, avec Forge, filiale spécialisée dans le domaine des cryptoactifs et de la *blockchain*, avec Trezor, plateforme de *banking-as-a-service* en France et avec Reezocar, plateforme française spécialisée dans la vente en ligne de voitures d'occasion auprès de particuliers, dont il s'agit désormais d'exploiter tout le potentiel.

> **L'accélération de notre ambition RSE** : le Groupe a placé la RSE au cœur de sa stratégie avec une ambition structurée autour de quatre priorités : accompagner la transition écologique, contribuer positivement au développement des territoires, être un employeur responsable et renforcer une culture de la responsabilité. 2022 a été marquée par de belles avancées avec la mise en place de nouveaux objectifs de décarbonation, un accompagnement renforcé des clients, une contribution accrue à la finance durable et le lancement d'un plan massif de formation destiné aux collaborateurs et à la mise en place de moyens opérationnels au travers du programme ESG by Design.

# POUR SUIVRE L'EXÉCUTION DE NOS INITIATIVES STRATÉGIQUES

## ACTIVITÉS DE BANQUE DE DÉTAIL EN FRANCE : OFFRE DUALE UNIQUE SUR LE MARCHÉ FRANÇAIS

### CRÉER AVEC SG UN ACTEUR DE PREMIER PLAN SUR LE MARCHÉ FRANÇAIS

Le 1<sup>er</sup> janvier 2023, conformément au calendrier qui avait été fixé, la fusion juridique des réseaux Société Générale et des banques du groupe Crédit du Nord a pris effet. Au terme de cette étape décisive, SG devient la nouvelle banque de détail en France. Agissant au service de 10 millions de clients particuliers, professionnels, entreprises, associations et collectivités locales, le nouvel ensemble se distingue par une présence renforcée dans 11 régions et affiche l'objectif d'atteindre le top 3 de la satisfaction client. Pour y parvenir, SG a mis en place un modèle relationnel qui met l'accent sur la qualité et l'efficacité du service rendu. SG entend aussi s'imposer sur le marché français comme un acteur de référence en matière d'épargne, d'assurance et de solutions d'excellence pour les entreprises et les professionnels.

### PRENDRE DES ENGAGEMENTS FORTS VIS-À-VIS DES CLIENTS

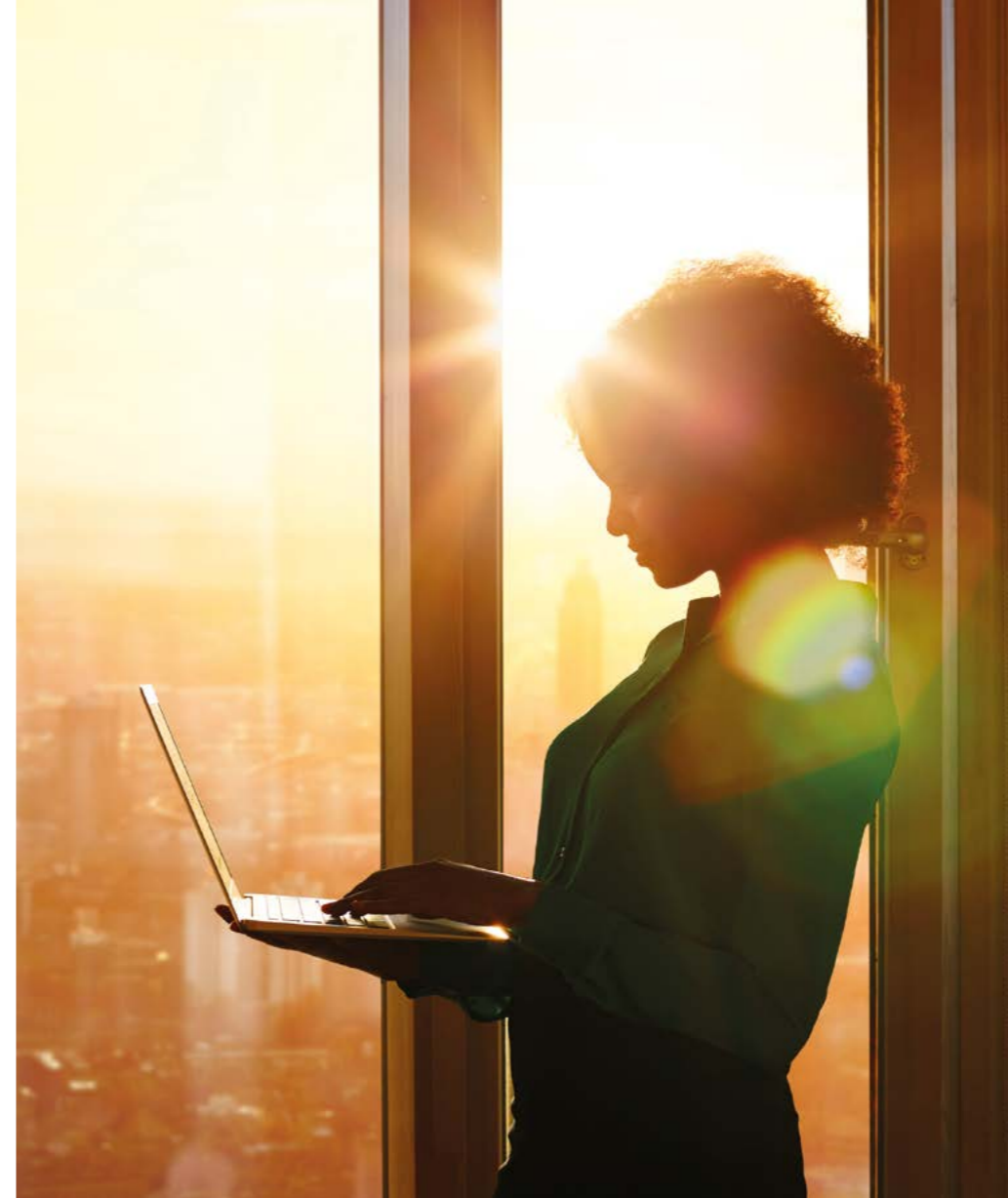
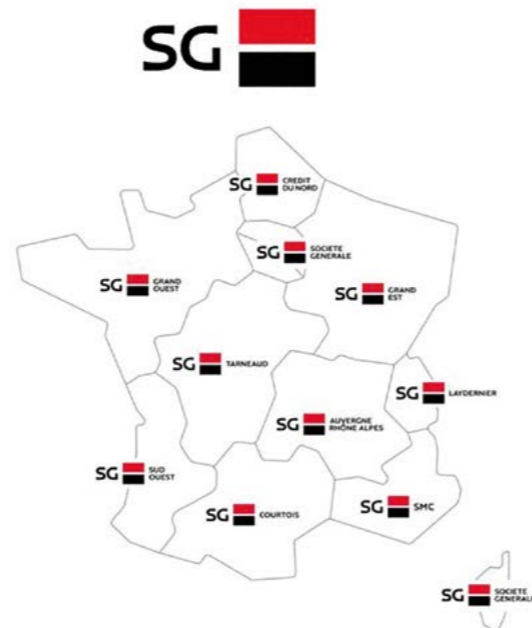
Alliant l'expertise d'un grand groupe international à la proximité d'une banque ancrée dans les régions, SG veut être pour ses clients un partenaire bancaire de premier plan. C'est pourquoi, elle a pris quatre engagements structurants. Le premier d'entre eux consiste à privilégier la proximité. Celle-ci se matérialise à travers dix marques régionales - SG CRÉDIT DU NORD, SG GRAND EST, SG LAYDERNIER, SG AUVERGNE RHÔNE ALPES, SG SMC, SG COURTOIS, SG SUD OUEST, SG TARNEAUD, SG GRAND OUEST et SG SOCIÉTÉ GÉNÉRALE en Île-de-France et en Corse - davantage de points de vente pour les clients avec un maintien dans toutes les villes, et des décisions prises pour l'essentiel à l'échelon régional. SG prend aussi l'engagement d'être une banque d'expertise, forte de sa capacité à répondre aux besoins spécifiques des différentes catégories de clients. Cette démarche se concrétise notamment par le développement d'une offre dédiée

pour la clientèle patrimoniale, par la généralisation du conseiller unique pour les clients professionnels, tant pour leurs besoins personnels que professionnels, ou encore l'augmentation du nombre d'experts sur l'ensemble du territoire en matière d'épargne, d'assurance et d'accompagnement des professionnels et des entreprises dans l'ensemble de leurs besoins de financements et de conseils. SG poursuit par ailleurs l'objectif d'être plus accessible et plus réactif avec, à la clé, des circuits de décision plus courts, des services digitaux performants et une plus grande joignabilité au quotidien. Enfin, soucieux de renforcer l'impact positif pour les clients et les territoires, SG a mis les enjeux RSE au cœur de son modèle avec une offre ESG étoffée et des experts déployés en région. Capitalisant sur ses solutions de finance durable, il se positionne résolument comme la banque de l'accompagnement de la transition écologique et du développement économique et social des régions et de leurs écosystèmes.

« Nous avons débuté l'année 2023 avec le lancement de SG, la nouvelle banque de détail. Depuis, une formidable dynamique collective s'est installée dans chacune de nos 11 régions, comme au siège, afin de déployer notre nouveau modèle pour mieux servir nos 10 millions de clients. »



**SÉBASTIEN PROTO,**  
Directeur général adjoint, en charge du Réseau SG, Banque Privée et de leur Direction Innovation, Technologie et Informatique



« Société Générale propose un modèle unique sur le marché français, la combinaison d'une banque d'expertise profondément ancrée dans les territoires avec le réseau SG et l'excellence d'une offre 100% digitale grâce à Boursorama, dont la croissance est toujours aussi soutenue. »

**PHILIPPE AYMERICH,**  
Directeur général délégué en charge de l'ensemble des activités de Banque de détail



### RENFORCER LE LEADERSHIP DE BOURSORAMA SUR LE MARCHÉ FRANÇAIS

Leader incontesté de la banque en ligne certifié B Corp™ en février 2023, Boursorama continue de séduire avec, fin 2022, 4,7 millions de clients engagés dans une relation bancaire globale. L'année a été marquée par une croissance annuelle record avec plus de 1,4 million de nouveaux clients sur 2022 (x2 par rapport à 2021). Le partenariat réussi avec ING a permis aux deux tiers des clients éligibles de rejoindre Boursorama, représentant 9 Md€ d'encours, dont la moitié en assurance-vie. Le succès de Boursorama s'explique par la forte capacité d'attraction du modèle qui capitalise sur une offre bancaire aussi large que diversifiée et sur le positionnement de banque la moins chère depuis 15 ans. À l'heure où l'inflation fait son retour à un niveau inédit depuis 40 ans, Boursorama continue de rendre du pouvoir d'achat à ses clients. Sa réussite repose aussi sur sa capacité à concrétiser année après

année sa promesse visant à simplifier la vie des clients tout en leur proposant des produits et des services de qualité. La conjonction de ces éléments permet à Boursorama d'atteindre un taux de recommandation de près de 90% et d'accueillir plus de la moitié de ses nouveaux clients suite aux conseils d'un proche.



## MOBILITÉ : CRÉER UN LEADER MONDIAL DES SOLUTIONS DE MOBILITÉ DURABLE

### FINALISER LA PLUS IMPORTANTE ACQUISITION DU GROUPE POUR RÉUNIR ALD ET LEASEPLAN

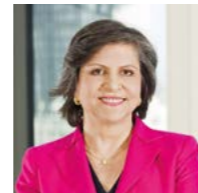
Fort de sa volonté d'accompagner la transformation des usages automobiles et d'accélérer la transition énergétique des entreprises vers des solutions à faibles émissions et durables, Société Générale poursuit son projet d'acquisition de LeasePlan par ALD. La Commission européenne a donné son accord à ce projet de fusion, moyennant quelques cessions d'activités de LeasePlan et d'ALD Automotive réalisées en 2023, afin de respecter les règles de concurrence. L'augmentation de capital d'ALD a été finalisée avec succès pour un montant d'1,2 Md€.

Le groupe Société Générale entend demeurer l'actionnaire majoritaire d'ALD sur le long terme et devrait disposer à l'issue de l'opération de 52,6% du capital du nouvel ensemble. À travers le projet d'acquisition de LeasePlan par ALD, l'ambition du Groupe est de créer un leader mondial dans les solutions de mobilité durable. Le nouvel ensemble deviendrait le numéro un mondial (hors captives et sociétés de leasing financier) avec une flotte combinée totale de 3,3 millions de véhicules (à fin septembre 2022) composée pour un quart de véhicules électrifiés, proportion amenée à augmenter, et bénéficierait d'une présence dans plus de 40 pays et

d'un potentiel de synergies important. Il s'appuierait sur des expertises très complémentaires qui lui permettraient de développer de nouvelles activités et services dans un secteur de la mobilité en pleine mutation. Disposant de capacités d'investissement renforcées et de savoir-faire différenciants, l'entité combinée serait particulièrement bien positionnée pour tirer avantage de la forte croissance de ce marché, soutenue par des tendances de fond : évolution de la propriété vers l'usage, transition vers des solutions de mobilité durable et transformation digitale du secteur.

« Avec l'acquisition de LeasePlan, ALD sera le leader incontesté, en bonne position pour contribuer à la transformation de la mobilité durable et tirer pleinement parti des tendances structurelles de long terme de l'industrie. Cela reflète notre engagement stratégique d'accompagner la transition environnementale de nos clients et l'économie, en parfaite adéquation avec notre raison d'être et notre ambition. »

**DIONY LEBOT**, Directrice générale déléguée du Groupe, en charge de la RSE et des activités de Services Financiers Spécialisés



## ACTIVITÉS DE BANQUE DE GRANDE CLIENTÈLE ET SOLUTIONS INVESTISSEURS : VISER UN DÉVELOPPEMENT CIBLÉ

### FORMER UNE COENTREPRISE LEADER DANS LE DOMAINE DE LA RECHERCHE ET DU CASH ACTIONS

Afin d'améliorer sa proposition de valeur pour les émetteurs et les investisseurs et servir ses clients sur l'ensemble du métier actions, Société Générale, qui dispose déjà d'un leadership mondial sur les dérivés actions, envisage de s'associer avec AllianceBernstein, l'un des grands acteurs de la gestion d'actifs et de la recherche. La coentreprise qui en résulterait, deviendrait ainsi un leader mondial dans la recherche actions et le *cash actions*, capitalisant sur l'association entre les activités de recherche actions et d'exécution de Bernstein Research Services et la plateforme de recherche actions et d'exécution de Société Générale. Société Générale envisage de prendre dans le nouvel ensemble une participation de 51%, avec une option lui permettant, après cinq ans, d'atteindre 100% du capital.

### RENFORCER LA DIVERSIFICATION DES ACTIVITÉS DE BANQUE DE GRANDE CLIENTÈLE

L'enjeu de ce projet de partenariat est double. Il s'agit d'une part d'accroître la diversification des activités de la Banque de Grande Clientèle et Solutions Investisseurs tant sur le plan géographique que par la nature des revenus. Il vise d'autre part à offrir aux clients un panel d'expertises élargi, à renforcer la relation client et la qualité du dialogue stratégique ainsi qu'à gagner des parts de marché. Le projet pourrait se finaliser à la fin de l'année 2023 après obtention des autorisations réglementaires requises.



« Au service des clients émetteurs et investisseurs, ce partenariat avec l'un des établissements les plus reconnus dans les domaines de la recherche et du *cash actions*, combiné à notre leadership mondial sur les dérivés actions, va créer un leader incontesté sur l'ensemble du métier Actions. »



**SLAWOMIR KRUPA**, Directeur général adjoint de Société Générale, en charge de la Banque de Grande Clientèle et Solutions Investisseurs

# ACCOMPAGNER LES TRANSFORMATIONS POSITIVES DU MONDE

Le dérèglement climatique, l'érosion de la biodiversité et la dégradation de notre environnement posent des défis inédits. Ils nécessitent de changer nos façons de produire et de consommer et de mener la transition vers une économie plus durable de manière résolue, juste et inclusive. Pour faire face à ce changement de paradigme, Société Générale a fait le choix de se transformer, d'accompagner ses parties prenantes dans leur transition et de construire ensemble.



**HACINA PY,**  
DIRECTRICE DU DÉVELOPPEMENT DURABLE DU GROUPE

## POURQUOI « CONSTRUIRE ENSEMBLE » ?

Construire ensemble, c'est mettre notre raison d'être au cœur de notre stratégie. Penser un monde compatible avec l'Accord de Paris et nous organiser pour le **construire, ensemble avec nos collaborateurs et avec nos différentes parties prenantes** : c'est certainement le projet le plus ambitieux auquel nous avons fait face collectivement depuis plusieurs décennies. Ce monde neutre en carbone, en 2050, n'est pas une version plus verte ou moins marron de celui dans lequel nous évoluons actuellement. Il ne s'agit pas d'une innovation incrémentale dans la lignée des avancées passées, mais **d'un véritable changement de paradigme**. La magnitude des investissements à engager, et à financer, et le besoin d'accélérer pour que cette décennie soit véritablement à la hauteur des enjeux, nous placent devant un défi majeur. **Un défi pour tous les acteurs économiques et politiques.**

Il y a d'abord ce besoin impérieux de nous inscrire dans une trajectoire de temps long. Reprendre de la perspective, imaginer des scénarios réalistes mais suffisamment ambitieux. Et il faut **conjuguer ce temps**

**long avec les impératifs de court terme** : les injonctions économiques, la nécessité de prendre sans attendre des décisions structurantes, et ce, dans un contexte géopolitique terriblement complexe.

Il y a ensuite cette difficulté majeure de **devoir faire des choix industriels** alors que pour bien des secteurs les solutions de décarbonation n'existent pas encore, ne sont pas à l'échelle ou n'ont pas fait leurs preuves. Comment choisir une voie engageante si les compétiteurs n'y sont pas tenus, si les chaînes de valeur sont peu matures, si les infrastructures ne se développent pas pour accompagner les nouvelles offres et si les réglementations dans les différents marchés n'assurent pas une cohérence minimum des standards ?

Il y a aussi cette nuée d'exigences de toutes sortes, liées au *reporting*, à la nouvelle grammaire des indicateurs ESG, aux standards divers qui s'imposent, le tout allant dans la bonne direction puisque l'on a besoin de normaliser les concepts liés à la RSE, même si certains acteurs sont submergés par cette effervescence. Il y a surtout la nécessité absolue d'adopter une vision holistique et **de bien prendre la mesure des enjeux sociaux et sociétaux** au moment d'engager des réformes et de lancer des investissements liés à la transition écologique, parce qu'il s'agit de bâtir un nouvel équilibre véritablement durable. Le partage de la valeur est au cœur des préoccupations.

Les prérequis sont exigeants : **la transition doit être juste et inclusive**, ou elle ne se fera pas. Il s'agit pour chacun d'avoir accès à la mobilité durable, au logement efficace en énergie, à une alimentation saine et locale, à des équipements réparables, mais aussi à



l'éducation et à la formation professionnelle garantissant de ne pas être exclus de la vie économique.

Enfin, l'urgence climatique, souvent traduite en termes de réduction des émissions de CO<sub>2</sub>, ne peut se traiter sans **intégrer la préservation de la biodiversité et des ressources en eau**, et plus généralement sans repenser le cœur du système, et notamment **notre façon de produire et notre façon de consommer**. **L'économie circulaire** est une des réponses intéressantes pour résoudre l'équation. Elle se conjugue avec conception frugale, optimisation des ressources, relocalisation, et fonctionne parfaitement bien avec **une économie tournée vers l'usage optimal des biens**. Dernier point, et pas le moindre, pour accompagner ces changements, il ne faut pas négliger le facteur humain car pour réussir une telle bascule vers un monde bien moins carboné, il est nécessaire **d'inventer des nouveaux récits**, de s'accorder sur ce que sera **ce futur durable** et de le rendre

## NOTRE AMBITION RSE : AVOIR COLLECTIVEMENT UN IMPACT POSITIF À TRAVERS 4 AXES STRATÉGIQUES

**2**  
PILIER  
liés à notre activité



Accompagner tous nos clients dans leur transition, avec des solutions innovantes pour répondre à leurs nouveaux besoins



Soutenir les transformations positives, sociétales et économiques sur le plan local

**2**  
PILIER  
socles de banque responsable



Offrir un environnement de travail attractif, inclusif et motivant



Maintenir les normes de gouvernance les plus élevées, avec une raison d'être qui traduit nos valeurs et notre état d'esprit

### EN SAVOIR +

> Document d'enregistrement universel 2023, chapitre 5  
> [www.societegenerale.com/responsabilite/ambition-rse/engagements-rse](http://www.societegenerale.com/responsabilite/ambition-rse/engagements-rse)  
> [www.epe-asso.org/](http://www.epe-asso.org/)

**souhaitable**. C'est au cœur de ce système en pleine transformation que nous nous inscrivons, forts de notre histoire de **Société Générale, pour le développement du commerce et de l'industrie**.

Nous adaptons notre organisation pour accompagner ces changements majeurs, pour construire ce monde meilleur et durable. **Nos valeurs sont nos forces** : l'innovation et la responsabilité, l'engagement de nos collaborateurs et l'esprit d'équipe.

Chacun doit avoir la possibilité de se former, pour assurer son employabilité et de se donner les clés pour comprendre et contribuer à inventer des solutions responsables pour financer l'économie en mutation.

Agir en faveur de l'éducation et de l'insertion professionnelle des jeunes, écouter nos parties prenantes pour orienter notre stratégie, co-construire avec nos clients les produits de demain et les accompagner dans leurs transitions, travailler aux nouveaux standards de place avec nos pairs et avec l'aide de scientifiques : il faut **bâtir des ponts** à travers les silos, s'entraider, se compléter.

Face à ce nouveau paradigme, **une seule solution possible : construire ensemble**.

### POUR L'HABITABILITÉ DE LA PLANÈTE

« La transition écologique doit aujourd'hui se comprendre au sens large de préserver l'habitabilité de la planète : climat, biodiversité, santé sont des enjeux d'égale gravité. Elle exige des transformations profondes des systèmes productifs, bien sûr, mais aussi des modes de vie et de consommation, et donc des politiques qui organisent notre vie en société. Pour les entreprises, sobriété, partenariats et innovation semblent les clés de cette transformation : chacune a besoin de transformer son écosystème interne et externe, ses *business models*. Société Générale est activement engagé dans ce sens avec ses collaborateurs, ses parties prenantes et ses partenaires de tous les secteurs pour reconstruire, ensemble. »



**CLAIRE TUTENUIT,**  
Déléguée générale,  
Entreprises pour l'Environnement

L'association française des Entreprises pour l'Environnement (EpE), créée en 1992, rassemble une soixantaine de grandes entreprises françaises et internationales de tous les secteurs de l'économie, engagées dans la transition écologique.



# UN ESPRIT D'INNOVATION POUR ACCOMPAGNER NOTRE TRANSFORMATION ET CELLE DE NOS CLIENTS

Depuis sa création, Société Générale n'a cessé d'imaginer des solutions nouvelles pour accompagner les tendances sociétales et les besoins de ses clients. Avec un triple objectif : répondre aux évolutions de comportement, personnaliser les produits et services et adapter les parcours en agence ou digitaux pour toujours plus de proximité et d'expertise.

## REPENSER L'EXPÉRIENCE CLIENT ET ANTICIPER LES MODÈLES DE DEMAIN

L'esprit d'innovation et la transformation digitale sont clés pour répondre à l'évolution des usages de nos clients avec une offre repensée, des services nouveaux et responsables ainsi que des parcours digitaux toujours plus fluides s'appuyant sur de solides fondations technologiques. Pour accompagner cet objectif, nous continuons d'investir dans des modèles nativement digitaux, tels que Boursorama, première banque en ligne en France avec près de 5 millions de clients, Shine, banque en ligne pour les pros et les TPE, Reezocar, plateforme de véhicules d'occasion, ou encore Trezor, la *fintech* des *fintechs*.

Cette ambition repose aussi sur différents leviers : encouragée notamment par l'intégration responsable de la data et de l'intelligence artificielle, la transformation digitale contribue à améliorer notre modèle opérationnel et à proposer à nos clients les produits et services les plus adaptés. En complément, notre stratégie de « banque ouverte » accroît notre proposition de valeur avec des offres de partenaires.

### LA DATA ET L'INTELLIGENCE ARTIFICIELLE AU CŒUR DE NOTRE TRANSFORMATION DIGITALE

La data et l'intelligence artificielle (IA) constituent des opportunités de transformation qui révolutionnent le secteur financier. Les solutions élaborées par nos experts ont un impact considérable sur l'expérience client, les services proposés et l'efficacité opérationnelle de notre Groupe. Fondées sur davantage de personnalisation, de réactivité, d'efficacité et de sécurité, les 330 solutions basées sur l'IA et la data favorisent l'accélération des usages digitaux de nos clients et de nos collaborateurs. Notre objectif ? Généraliser l'usage responsable de ces technologies innovantes pour servir au mieux nos clients et contribuer à faire de Société Générale une banque plus accessible, plus simple et plus personnalisée.



**Investor Appetite, un modèle prédictif pour un parcours émetteur augmenté**  
Utilisé dans les activités de la Banque de Grande Clientèle et Solutions Investisseurs et notamment de marché, Investor Appetite est un modèle de prévision qui sert à donner des conseils plus rapides et précis sur les émissions obligataires aux émetteurs en étant intégré à la plateforme SG Markets. Investor Appetite est également utilisé pour la recommandation de crédits sur le marché secondaire et est actuellement testé pour le rachat de prêts syndiqués et d'obligations.



**Partenariat avec namR pour l'installation de panneaux photovoltaïques**  
Avec l'offre Pack Solaire, SG soutient ses clients Entreprises et Institutionnels dans l'installation de panneaux photovoltaïques et les conseille durant toute la durée du projet. Les chargés d'affaires utilisent pour cela un nouvel outil, issu du partenariat entre Société Générale et namR, startup spécialisée dans la production de données sur les bâtiments et leur environnement. La data enrichie embarquée (concernant le terrain, le taux d'ensoleillement, les matériaux, le bâtiment, etc.) permet ainsi d'avoir une vision d'ensemble réaliste du projet.



(1) Distributed Ledger Technologies

### SOCIÉTÉ GÉNÉRALE VENTURES ACCOMPAGNE CEUX QUI BÂTISSENT L'OFFRE BANCAIRE DE DEMAIN

Société Générale noue des partenariats stratégiques et commerciaux avec des startups et des *fintechs* de l'écosystème français et européen afin de proposer à ses clients des offres et des services innovants. Nos 35 prises de participation sont logées au sein de Société Générale Ventures. Représentant plus de 360 M€ investis dans différentes startups, il a vocation à détecter les opportunités de marché au service de nos réseaux de Banques de détail, de l'Assurance, de la Banque d'Investissement et de la Mobilité.

### LA CYBERSÉCURITÉ, PRIORITÉ ABSOLUE

Afin de protéger les systèmes d'information et les données des clients contre la cybermenace, qui évolue constamment et s'industrialise, nous continuons d'investir fortement dans la cybersécurité. Notre stratégie repose sur 4 axes complémentaires :

- Protéger les données clients et les opérations en étroite collaboration avec les métiers.
- Renforcer les infrastructures informatiques.
- Tester notre capacité à reprendre rapidement l'activité au service des clients en cas d'attaque.
- Renforcer l'efficacité opérationnelle de la filière cybersécurité réunissant 1300 experts dans le monde.

### EN SAVOIR

> [www.societegenerale.com/fr/le-groupe-societe-generale/strategie/innovation-et-digital](http://www.societegenerale.com/fr/le-groupe-societe-generale/strategie/innovation-et-digital)

### BRD, LEADER DU DIGITAL



« BRD est la 3<sup>e</sup> banque de détail en Roumanie. Soucieux d'améliorer constamment notre service à la clientèle et alors que nous apparaissions plutôt comme un suiveur de tendances, nous sommes aujourd'hui un leader du digital sur notre marché.

Nous nous engageons à améliorer et à repousser les limites de l'expérience client. Tout en capitalisant sur l'innovation et la co-construction, notre recherche constante d'amélioration nous a propulsés à l'avant-garde du paysage numérique roumain, au service de plus de 2 millions de clients. »

**MAJA MIKIC,**  
Directrice exécutive à la Transformation Digitale, BRD

### FORGE



### INNOVER DANS LES ACTIFS NUMÉRIQUES

FORGE, entité de Société Générale spécialisée dans les cryptoactifs, a lancé en avril 2023 sur la *blockchain* publique Ethereum l'EUR CoinVertible, le premier actif numérique à valeur stable. Il a été conçu pour les clients institutionnels qui souhaitent disposer d'un actif de règlement robuste pour les transactions sur *blockchain* et bénéficier de solutions innovantes pour les activités de gestion de trésorerie et de *cash pooling* ainsi que pour leurs besoins de liquidité. Cette émission d'actif numérique doté de mécanismes de stabilisation, appelés « *stablecoins* », constitue une étape importante pour accroître la confiance dans les écosystèmes de cryptoactifs.

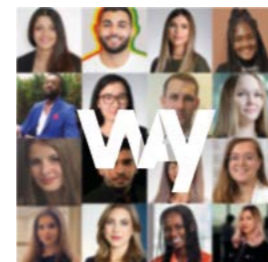
# ÊTRE UN EMPLOYEUR RESPONSABLE

Pour favoriser l'engagement de nos collaborateurs, attirer les talents et gagner en performance, Société Générale s'engage sur cinq axes prioritaires en matière de ressources humaines.



« Nous agissons tout d'abord pour renforcer le sentiment d'appartenance des jeunes grâce à des événements de bienvenue et de cohésion de groupe. Nous voulons par ailleurs favoriser leur épanouissement personnel et les aider à comprendre l'ambition de la Banque. Il s'agit enfin de faire entendre la voix des jeunes sur des sujets stratégiques ou structurants tels que les nouvelles méthodes de travail ou les attentes de la nouvelle génération. »

**L'ÉQUIPE WAY,** la communauté dédiée aux jeunes collaborateurs Société Générale à travers le monde



**EN SAVOIR ☺**  
 > Document d'enregistrement universel 2023, chapitre 5.1.1  
 > [www.societegenerale.com/fr/actualites/toutes-les-actualites/nos-engagements-en-tant-quemployeur-responsable](http://www.societegenerale.com/fr/actualites/toutes-les-actualites/nos-engagements-en-tant-quemployeur-responsable)

## CULTURE D'ENTREPRISE ET PRINCIPES ÉTHIQUES

Les collaborateurs du Groupe sont encouragés à agir avec responsabilité, dans un cadre éthique rigoureux et partagé par tous. Ainsi, Société Générale a renforcé sa culture, articulée autour de ses valeurs, dont nous tirons un Code de conduite, et le *Leadership Model* qui décrit les compétences et les principes de comportements attendus de la part des managers et collaborateurs. Les salariés sont également invités à soutenir des projets d'éducation et d'insertion professionnelle (notamment via la musique et le sport) proposés par la Fondation Société Générale C'est vous l'avenir.

Plus de **108 000 salariés** formés à la gestion des comportements inappropriés à fin 2022

**37 525 jours** consacrés par les salariés à des actions solidaires en 2022

## MÉTIERS ET COMPÉTENCE

Les collaborateurs bénéficient de parcours de carrière valorisants. Le Groupe s'attache à leur proposer une offre de formation diversifiée et à développer leur employabilité, selon les besoins du Groupe et l'évolution du marché du travail. En ce sens, plus de 200 collaborateurs (+35% vs 2021) se sont engagés dans 30 parcours de *reskilling* diversifiés en 2022. Promouvoir les talents, favoriser la mobilité, assurer la relève managériale sont des éléments indispensables pour attirer, engager et fidéliser les salariés.

**89%** des salariés ont suivi au moins une formation en 2022

**+ 15 000** mobilités internes (53% des recrutements en 2022)

## PERFORMANCE ET RÉMUNÉRATION

Chaque collaborateur a la garantie de voir sa contribution à la performance du Groupe reconnue. Notre politique de rémunération attractive et équitable favorise l'engagement et la fidélisation, tout en intégrant une gestion appropriée des risques.

**10 M€** dédiés à la réduction des écarts salariaux entre les femmes et les hommes pour les années 2019-2022 (dont 3 M€ pour l'année 2022)

**94%** des salariés ont bénéficié d'un entretien annuel d'évaluation en 2022

**TOLÉRANCE ZÉRO ENVERS LES COMPORTEMENTS INAPPROPRIÉS**

Le Groupe s'engage à prévenir et à combattre tout comportement inapproprié et contraire à son Code de conduite. Appliquant une tolérance zéro à tous les niveaux de son organisation, il a renforcé sa politique en s'appuyant sur différents dispositifs d'alerte (médecine du travail, ligne hiérarchique, ressources humaines, responsable conformité...) ainsi que sur une communauté d'experts internationaux susceptibles d'intervenir partout dans le monde. En parallèle, le Groupe soutient la culture du dialogue (ou *Speak Up*), qui est avant tout un état d'esprit invitant chaque collaborateur à oser échanger, écouter, challenger, exprimer ses accords ou ses désaccords dans le cadre de ses missions et dans le respect des valeurs du Groupe. Signe du bon ancrage du *Speak Up*, 85% de collaborateurs se disent prêts à s'exprimer en toute confiance dans leur équipe en 2022.

## SANTÉ ET SÉCURITÉ

La crise sanitaire a profondément modifié les attentes des collaborateurs et a impliqué une réévaluation des priorités au bureau et des relations humaines dans l'entreprise. En tant que banque responsable, la Direction des Ressources Humaines et les organisations syndicales ont signé l'accord Qualité de Vie et des Conditions de Travail (QVCT) en 2022, qui s'articule autour de cinq thématiques : l'équilibre des temps de vie, les nouvelles formes de travail, le droit d'expression collectif et individuel, la prévention des risques psychosociaux (RPS) et la charge de travail.

**99%** des effectifs couverts par des campagnes de prévention ou d'information sur la sécurité

**83 051** télétravailleurs dans le Groupe à fin 2022

**SENSIBILISER TOUS LES COLLABORATEURS À LA RSE**

Société Générale a fait de la RSE une priorité stratégique. Il a pour ambition d'accélérer la montée en compétence de l'ensemble des collaborateurs du Groupe et de former 100% de ses collaborateurs aux enjeux RSE afin de leur permettre d'être des acteurs majeurs dans la transformation ESG. L'offre de formation RSE du Groupe s'appuie principalement sur une centaine de modules de formation (*e-learning, masterclass, conférences, workshops, etc.*) destinés à l'ensemble des collaborateurs. Le Groupe a par ailleurs un objectif de former 30% des collaborateurs à la Fresque du Climat d'ici à fin 2024. En 2022, de nombreuses actions de formation et de sensibilisation aux enjeux RSE ont été menées, notamment des communications sur l'ambition RSE du Groupe (en particulier sur l'accélération des engagements du Groupe dans la transition énergétique), des temps d'échanges dédiés à l'accompagnement des clients du Groupe dans la transition énergétique, ou encore le déploiement d'une formation obligatoire sur l'investissement responsable.

## DIVERSITÉ ET INCLUSION

Société Générale s'attache à être une entreprise ouverte sur le monde qui l'entoure, reflétant ainsi la diversité des clients qu'elle sert au quotidien. Cette politique volontariste de diversité, d'inclusion et d'équité se traduit par des actions concrètes pour lutter contre toutes les formes de discrimination. Depuis 2021, le Groupe a mis en place un Conseil Diversité et Inclusion, dont la mission première est de définir l'ambition et les orientations stratégiques du Groupe en matière de diversité et d'inclusion.

**Minimum 30%** de femmes dans les instances dirigeantes du Groupe d'ici à 2023

**86/100** Index d'égalité femmes-hommes pour Société Générale SA France en 2022

**PROTÉGER ET ACCOMPAGNER LES SALARIÉS DANS UN CONTEXTE DE TRANSFORMATIONS**

Société Générale est engagé à maintenir l'ensemble de ses engagements d'employeur responsable pour accompagner et soutenir chaque collaborateur impacté par les plans de transformations. En 2022, le projet majeur de fusion complète (au 1<sup>er</sup> janvier 2023) des réseaux de distribution, des sièges et des *back-offices* de Société Générale et des banques du Crédit du Nord, générant des enjeux RH forts pour le Groupe, a donné lieu à un ambitieux plan d'accompagnement du changement et de formation, notamment sur la gestion des risques psychosociaux (RPS). En ce sens, un dispositif complet a été mis en place afin d'être en mesure d'identifier, comprendre et agir sur ces risques inhérents à la fusion, le plus en amont possible.

# PILOTER LE GROUPE SELON LES MEILLEURS STANDARDS EN VIGUEUR

Articulé autour d'un Conseil d'administration et d'une Direction générale qui travaillent de concert, le dispositif de gouvernance permet de piloter la stratégie du Groupe en cohérence avec son modèle de création de valeur. Il s'agit de veiller aux intérêts de la Banque et de ses parties prenantes et prendre les mesures pour accompagner nos clients et les territoires dans lesquels nous opérons.



# UN CONSEIL D'ADMINISTRATION GARANT DES ORIENTATIONS STRATÉGIQUES

Le Conseil d'administration détermine les grandes orientations du Groupe et veille à leur mise en œuvre par la Direction générale. Il est constitué de membres nommés pour leurs compétences, leur expérience, leur indépendance et leur diversité.

Au 1<sup>er</sup> janvier 2023



De gauche à droite : Jean-Bernard Lévy, Diane Côté, Frédéric Oudéa, Juan Maria Nin Genova, William Connelly, France Houssaye, Jérôme Contamine, Alexandra Schaapveld, Johan Praud, Gérard Mestrallet, Henri Poupert-Lafarge, Annette Messemer, Lorenzo Bini Smaghi, Lubomira Rochet, Sébastien Wetter et Kyra Hazou.

## DES MISSIONS ET DES TRAVAUX D'UNE GRANDE INTENSITÉ

En 2022, le Conseil d'administration a, outre la mise en œuvre de ses missions légales et réglementaires, examiné les grandes initiatives stratégiques du Groupe : rapprochement des réseaux Société Générale et Crédit du Nord, projet de fusion entre ALD et LeasePlan, développement de Boursorama et projet d'acquisition des activités de recherche et cash actions d'AllianceBernstein. Il s'est réuni à plusieurs reprises pour évaluer la situation en Russie et a décidé de procéder à la cession des activités du Groupe dans ce pays. Le Conseil d'administration a défini l'appétit pour le risque du Groupe et s'est attaché à en contrôler la mise en œuvre notamment en matière de solvabilité et de liquidité.

Il a également réorganisé sa façon de traiter les sujets relatifs à la RSE. Il a bien défini les rôles des comités et du censeur dans le cadre de la préparation et du suivi des orientations stratégiques en matière RSE. Il a par ailleurs poursuivi le renforcement de son programme de conformité, notamment en révisant son règlement intérieur, et a veillé à la mise en œuvre des objectifs de mixité au sein des instances dirigeantes. Le Conseil d'administration s'est réuni 18 fois avec un taux d'assiduité de 97%. Les administrateurs ont également tenu 5 réunions sans les Dirigeants afin d'évaluer la Direction générale et d'évoquer l'organisation de l'entreprise, la rémunération des dirigeants et les différents plans de succession – notamment celui du Directeur général.

## UN CONSEIL ÉQUILIBRÉ EN MATIÈRE DE PARITÉ ET D'EXPÉRIENCE INTERNATIONALE

Le Conseil d'administration est présidé par Lorenzo Bini Smaghi depuis 2015. Il compte 15 membres, dont 13 administrateurs nommés par l'Assemblée générale, parmi lesquels l'administrateur représentant les salariés actionnaires, deux administrateurs représentant les salariés sont élus directement par ces derniers. Sa composition vise un équilibre entre l'expérience professionnelle et internationale, l'âge et la diversité de ses membres qui se doivent d'être compétents, actifs, présents et impliqués.

## UNE PROCÉDURE DE SUCCESSION PRÉPARÉE AVEC SOIN

En 2022, Frédéric Oudéa a annoncé ne pas solliciter le renouvellement de son mandat d'administrateur et de Directeur général en 2023. Le processus de recherche de candidats pour sa succession au poste d'administrateur du Conseil d'administration et de Directeur général a été lancé dès le mois de mai 2022. Mené par Lorenzo Bini Smaghi, en coordination avec le Comité des nominations et du gouvernement d'entreprise que préside Gérard Mestrallet, il a bénéficié des conseils d'un cabinet indépendant. De nombreuses candidatures de femmes et d'hommes, internes et externes au Groupe, de différentes nationalités ont été étudiées.

Après plusieurs étapes de sélection, le Conseil d'administration du 30 septembre 2022 a choisi Slawomir Krupa sur proposition du Conseil des nominations et du gouvernement d'entreprise, qui a associé à sa réflexion les administrateurs non exécutifs. Une fois élu comme administrateur par l'Assemblée générale du 23 mai 2023, Slawomir Krupa sera nommé Directeur général par le Conseil d'administration.

**59 ans**  
d'âge moyen

**18**  
réunions en 2022

**42%**  
de femmes

## EN SAVOIR ⊕

- > Document d'enregistrement universel 2023, chapitre 3
- > [www.societegenerale.com/le-groupe-societe-generale/gouvernance/conseil-administration](http://www.societegenerale.com/le-groupe-societe-generale/gouvernance/conseil-administration)

## LES COMITÉS SPÉCIALISÉS

Quatre comités prennent les décisions du Conseil d'administration sur des sujets particuliers. Chacun comprend au moins quatre membres dont au moins une femme.

COMITÉ D'AUDIT ET DE CONTRÔLE INTERNE	COMITÉ DES RISQUES	COMITÉ DES RÉMUNÉRATIONS	COMITÉ DES NOMINATIONS ET DU GOUVERNEMENT D'ENTREPRISE
<p><b>Président</b> <b>ALEXANDRA SCHAAPVELD</b></p> <p><b>MISSIONS</b></p> <ul style="list-style-type: none"> <li>– Suivi de l'élaboration et du contrôle des informations comptables et financières</li> <li>– Suivi de l'efficacité des systèmes de contrôle interne, de mesure et de surveillance et de maîtrise des risques.</li> </ul> <p><b>PRINCIPAUX TRAVAUX DE L'ANNÉE</b></p> <p>Préparation des arrêtés des comptes ; risques GDPR ; relation avec les commissaires aux comptes ; lutte contre le blanchiment et le financement du terrorisme ; intégrité des marchés ; protection de la clientèle.</p> <p><b>5 administrateurs</b> <b>100% d'administrateurs indépendants</b> <b>80% de femmes</b> <b>10 réunions</b> <b>100% d'assiduité moyenne</b></p>	<p><b>Président</b> <b>WILLIAM CONNELLY</b></p> <p><b>MISSIONS</b></p> <p>Préparation des décisions sur la stratégie globale et l'appétence en matière de risques de toute nature et sur la supervision de la mise en œuvre de cette stratégie.</p> <p><b>PRINCIPAUX TRAVAUX DE L'ANNÉE</b></p> <p>Appétit pour le risque ; limites de risques ; plan de rétablissement ; dispositif de recouvrement ; suivi des risques liés au climat et à l'environnement ; gestion des litiges, prise en compte des risques dans la tarification et dans la politique de rémunération ; cyber-résilience ; qualité des données ; transformation des réseaux en France.</p> <p><b>6 administrateurs</b> <b>100% d'administrateurs indépendants</b> <b>67% de femmes</b> <b>10 réunions</b> <b>100% d'assiduité moyenne</b></p>	<p><b>Président</b> <b>JÉRÔME CONTAMINE</b></p> <p><b>MISSIONS</b></p> <p>Préparation des décisions du Conseil relatives aux rémunérations, notamment celles des dirigeants mandataires sociaux, ainsi que celles qui ont une incidence sur le risque et la gestion des risques dans la Banque.</p> <p><b>PRINCIPAUX TRAVAUX DE L'ANNÉE</b></p> <p>Orientations sur la politique de rémunération ; rémunération des mandataires sociaux et des populations régulées ; égalité professionnelle entre les femmes et les hommes ; politique de rémunération ; conformité de la politique de rémunération ; objectifs des dirigeants mandataires sociaux.</p> <p><b>4 administrateurs</b> <b>75% d'administrateurs indépendants</b> <b>25% de femmes</b> <b>8 réunions en 2022</b> <b>97% d'assiduité moyenne</b></p>	<p><b>Président</b> <b>GÉRARD MESTRALLET</b></p> <p><b>MISSIONS</b></p> <ul style="list-style-type: none"> <li>– Préparation des décisions du Conseil pour la nomination des administrateurs, des membres des comités et la succession des mandataires sociaux.</li> <li>– Examen et préparation de l'examen des questions relatives au gouvernement et à la culture d'entreprise.</li> </ul> <p><b>PRINCIPAUX TRAVAUX DE L'ANNÉE</b></p> <p>Sélection du Directeur général et des nouveaux administrateurs ; organisation de la Direction générale ; respect de l'équilibre de la composition du Conseil ; examen de la composition des comités.</p> <p><b>4 administrateurs</b> <b>100% d'administrateurs indépendants</b> <b>25% de femmes</b> <b>11 réunions en 2022</b> <b>89% d'assiduité moyenne</b></p>

# UNE ÉQUIPE DE DIRECTION CONCENTRÉE SUR L'EXÉCUTION DES PROJETS STRATÉGIQUES

La Direction générale veille à la mise en œuvre des grandes orientations du Groupe et des métiers, soumises et fixées par le Conseil d'administration. Elle assure la direction du Groupe et supervise la mise en œuvre de ces orientations.

Au 1<sup>er</sup> janvier 2023



## UNE DIRECTION GÉNÉRALE MOBILISÉE

La Direction générale dirige la Société et la représente vis-à-vis des tiers. Elle est composée du Directeur général, Frédéric Oudéa, qui est assisté par deux Directeurs généraux délégués : Diony Lebot, en charge de la supervision des activités de Services Financiers et d'Assurances du Groupe. Elle a également la responsabilité de la supervision de l'ensemble des politiques ESG et de leur traduction effective dans les trajectoires des métiers et fonctions ; Philippe Aymerich, en charge de la supervision des activités de Banque de détail en France et des activités de Banque de détail à l'International.

Le Directeur général et les deux Directeurs généraux délégués sont assistés par deux Directeurs généraux adjoints qui ne sont pas mandataires sociaux : Slawomir Krupa, Directeur général adjoint, est en charge des activités de Banque de Grande Clientèle et Solutions Investisseurs ; Sébastien Proto, Directeur général adjoint, est en charge des Réseaux France et de la Banque Privée et de leur Direction Informatique.

## TROIS COMITÉS POUR DÉPLOYER LA STRATÉGIE

Le déploiement des décisions stratégiques du Groupe est notamment placé sous la supervision de trois comités.

- **Le Comité de direction générale** Composé du Directeur général, des Directeurs généraux délégués et des Directeurs généraux adjoints, il se réunit chaque semaine. Il prépare à l'attention du Conseil d'administration les orientations relatives à la stratégie du Groupe dont il supervise la mise en œuvre.

- **Le Comité stratégique Groupe**

Composé du Directeur général, des Directeurs généraux délégués, des Directeurs généraux adjoints et des Responsables des Business Units ou Service Units, il se réunit une fois tous les deux mois. Il assure, sous l'autorité du Directeur général, la mise en œuvre de la stratégie du Groupe.

- **Le Comité de direction Groupe**

Composé de 59 dirigeants désignés par le Directeur général et appartenant aux Service Units et aux Business Units, il se réunit au moins une fois par trimestre. Il agit comme un lieu d'échanges sur la stratégie et les questions d'intérêt général du Groupe.



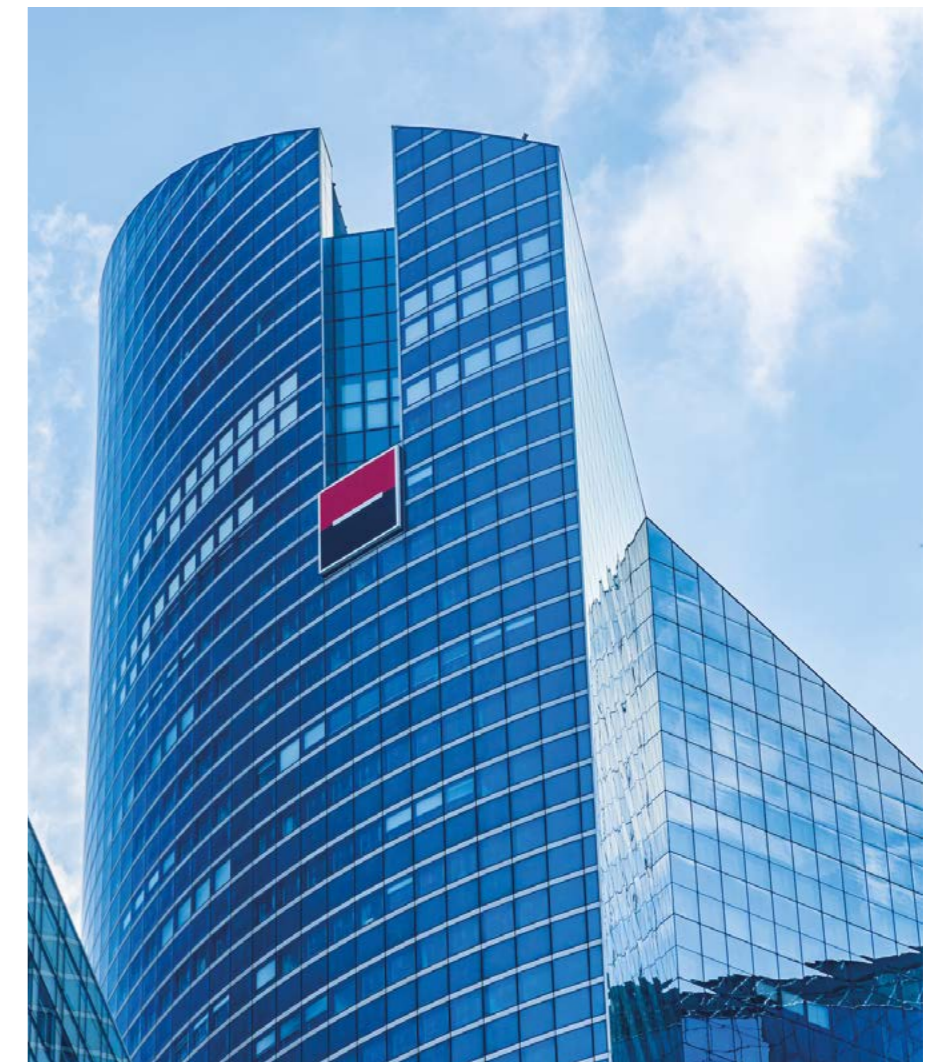
## DES OBJECTIFS AMBITIEUX EN MATIÈRE DE MIXITÉ

Fin 2020, le Groupe s'est fixé pour objectif d'avoir au moins 30% de femmes à horizon 2023 dans ses instances dirigeantes en veillant au respect de cet objectif tant dans les métiers que dans les fonctions et, en complément, de mettre en place une politique volontariste pour augmenter la représentation des profils internationaux. Pour atteindre les objectifs pris par le Groupe, les plans d'actions mis en œuvre en 2021 et 2022 vont se poursuivre et être renforcés, notamment grâce à : la définition de nouvelles cibles sur les cercles de postes et viviers talents qui constituent des réservoirs stratégiques à moyen ou long terme des instances dirigeantes ; la poursuite des sessions de sensibilisation aux biais et stéréotypes mises à disposition de l'ensemble des collaborateurs et rendues obligatoires pour les Dirigeants et futurs Dirigeants.

## ALIGNER LA RÉMUNÉRATION DES DIRIGEANTS AVEC LES ENJEUX RSE

Le Groupe déploie un alignement des rémunérations des Dirigeants mandataires sociaux exécutifs et des membres du Comité de direction avec les enjeux RSE. Depuis 2018, les membres du Comité de direction du Groupe ont des objectifs collectifs incluant la responsabilité sociétale de l'entreprise aux côtés de la performance financière ; de la satisfaction et l'expérience client et du taux d'engagement des salariés.

Ambition d'atteindre  
**30%**  
de femmes dans les instances  
dirigeantes à l'horizon 2023.



## EN SAVOIR

- > Document d'enregistrement universel 2023, chapitre 3
- > [www.societegenerale.com/fr/le-groupe-societe-generale/gouvernance/direction-generale](http://www.societegenerale.com/fr/le-groupe-societe-generale/gouvernance/direction-generale)

# NOTRE CULTURE DE RESPONSABILITÉ

Être attentifs et solidaires à notre écosystème est à la fois au cœur de nos impératifs en tant que banquiers responsables et indispensable pour maintenir la relation de confiance avec nos parties prenantes.



## UNE CULTURE DE RESPONSABILITÉ ROBUSTE ET PERMANENTE

Lancé en 2016, le programme Culture & Conduite, visant à garantir le respect des plus hauts standards en matière d'intégrité et à instaurer avec ses parties prenantes une relation durable et de confiance, est devenu pérenne depuis 2021.

En 2022, Société Générale a poursuivi l'homogénéisation des modalités de pilotage et de suivi de cette démarche en l'intégrant dans la comitologie de contrôle interne des Business et Service Units et en créant une documentation normative. En parallèle de la campagne annuelle de formation obligatoire au Code de conduite, une formation continue est également assurée auprès des interlocuteurs internes clés sur les processus contribuant à la gestion du risque de conduite.

**9**  
politiques sectorielles E&S

Plus de  
**65%**  
du personnel ont réalisé une formation ESG en 2022

**87%**  
des collaborateurs ont validé leurs connaissances sur le Code de conduite



## UN CADRE E&S AMBITIEUX

Nos Principes généraux Environnementaux et Sociaux (E&S) posent un cadre général pour le déploiement de nos activités. Ils ont été complétés en 2021 par trois déclarations portant sur les droits humains, le climat et la biodiversité.

Nos neuf politiques sectorielles<sup>(1)</sup>, qui s'inscrivent dans le cadre des Principes généraux E&S, matérialisent par ailleurs les normes que Société Générale entend appliquer aux secteurs qualifiés de sensibles d'un point de vue E&S. Cet engagement fait écho aux Principes de l'Équateur auxquels le Groupe a adhéré en 2007 qui posent un cadre pour identifier, évaluer et gérer le risque social et environnemental en matière de financement de projets. En matière de protection de l'environnement et de finance responsable, Société Générale participe aux différentes coalitions et à la définition de standards bancaires internationaux, notamment auprès des Nations unies, comme les Principes pour un secteur bancaire responsable depuis 2019 ou la *Net-Zero Banking Alliance* en 2021 que le Groupe a rejointe avec l'engagement d'aligner ses portefeuilles avec des trajectoires visant à la neutralité carbone globale d'ici à 2050.

En 2022, Société Générale a rejoint différents groupes de travail et coalitions pour développer des méthodologies communes et poursuivre la fixation d'objectifs en lien avec la décarbonation de ses portefeuilles de crédit :

- *Aviation Climate-Aligned Finance (CAF) Working Group* ;
- *Aluminum Climate-Aligned Finance Working Group* ;
- *Signature des Sustainable Steel Principles*.

Enfin, en tant que signataire de l'alliance Act4Nature, Société Générale a également pris 18 engagements en faveur de la biodiversité en 2022. Ils concernent la gestion des risques (politiques sectorielles, exclusions, zones protégées), les relations avec nos clients, les partenariats (évaluation, dialogue, innovation, notre participation active aux initiatives internationales de cadre partagé que sont la *Taskforce on Nature-related Financial Disclosures (TNFD)*, le *Science-Based Targets Network Corporate Program* ou le *Finance for Biodiversity Pledge*) ainsi que notre propre fonctionnement (gouvernance, formations, achats responsables).

## RENFORCER NOS COMPÉTENCES EN MATIÈRE D'ENVIRONNEMENT, DE SOCIAL ET DE GOUVERNANCE

Facteurs indispensables du déploiement de l'ambition RSE du Groupe, la formation et l'acculturation des collaborateurs aux sujets ESG ont été revues en 2022. Elles s'organisent autour de cinq niveaux de formation disponibles dans différents formats (vidéos, conférences, MOOC, *masterclass*, etc.).

Au total, c'est une offre de près de 100 modules de formation et de sensibilisation qui est offerte à l'ensemble des collaborateurs dans le monde, qu'ils soient débutants ou experts.

## UN ACTEUR DYNAMIQUE DANS LE DÉPLOIEMENT DE LA FRESQUE DU CLIMAT

Société Générale s'est engagé à déployer largement auprès de ses collaborateurs des ateliers sur la Fresque du Climat d'ici à fin 2024. Société Générale Private Banking a également proposer des ateliers à ses clients, afin de les sensibiliser au sujet du changement climatique et de partager avec eux les actions à envisager.

<sup>(1)</sup> Agriculture industrielle et exploitation forestière, centrales thermiques, défense, navires, pétrole et gaz, barrages et énergie hydroélectrique, charbon thermique, mines, nucléaire civil.

## EN SAVOIR ☺

- > Document de référence 2023, chapitre 4.13
- > Document de référence 2023, chapitre 5
- > [www.societegenerale.com/fr/responsabilite/ethique-et-gouvernance](http://www.societegenerale.com/fr/responsabilite/ethique-et-gouvernance)
- > [www.societegenerale.com/le-groupe-societe-generale/ethique-et-conformite/code-de-conduite](http://www.societegenerale.com/le-groupe-societe-generale/ethique-et-conformite/code-de-conduite)

# MENER UNE POLITIQUE DE GESTION DES RISQUES RIGOUREUSE

Afin de servir ses clients en toute confiance tout en maîtrisant les risques, Société Générale s'appuie sur une culture forte et une organisation solide en matière d'analyse, de mesure et de gestion des risques, dans tous les métiers, marchés et régions où il intervient.



**28 pb**  
Coût du risque modéré  
(objectif en dessous de la cible  
communiquée de 30 à 35 points de base)

**83,4%**  
des encours pondérés par les risques  
(RWA) du Groupe relèvent des risques  
de crédit (et de contrepartie)

**EN SAVOIR ⊕**

> Document d'enregistrement universel 2023, chapitre 4  
> [www.societegenerale.com/fr/le-groupe-societe-generale/ethique-et-conformite/maitrise-des-risques](http://www.societegenerale.com/fr/le-groupe-societe-generale/ethique-et-conformite/maitrise-des-risques)

**UNE TYPOLOGIE DE RISQUES SUR MESURE**

Dans le cadre du pilotage interne de ses risques, Société Générale a mis à jour sa typologie de risques et les a regroupés en 6 principales catégories selon les principaux facteurs qui pourraient impacter les types de risques. Il s'agit des :

1. Risques liés aux contextes macro-économique, géopolitique, de marché et réglementaire.
2. Risques de crédit et de contrepartie.
3. Risques de marché et structurels.
4. Risques de liquidité et de financement.
5. Risques non financiers et de modèles.
6. Risques liés aux activités d'assurance.

**LE CAS PARTICULIER DES RISQUES LIÉS À L'ENVIRONNEMENT**

Pour Société Générale, les risques liés à l'environnement ne constituent pas une classe de risques supplémentaires. Ils représentent un facteur aggravant des catégories existantes telles que les risques de crédit, de marché, opérationnel, d'assurance et de liquidité. Par conséquent, le cadre et les processus de gouvernance existants continuent à être adaptés afin d'y intégrer les impacts des risques physiques (impacts financiers liés à une dégradation de l'environnement, notamment d'un changement climatique) et des risques de transition (pertes financières liées au processus d'ajustement vers une économie décarbonée et plus durable), tels que définis par la *Task Force on Climate-related Financial Disclosures* (TCFD).



**UN DISPOSITIF DE GESTION DES RISQUES ÉLABORÉ AU PLUS HAUT NIVEAU**

Société Générale recherche une rentabilité durable, en s'appuyant sur un profil de solidité financière robuste. L'appétit pour le risque qu'il est prêt à assumer dans le cadre de la réalisation de ses objectifs stratégiques et financiers est fixé au niveau Groupe et décliné opérationnellement dans les métiers et les filiales. Il fait ensuite l'objet d'un suivi dont les principes sont décrits dans le dispositif de gouvernance et de mise en œuvre de l'appétit pour le risque. Cela se traduit par :

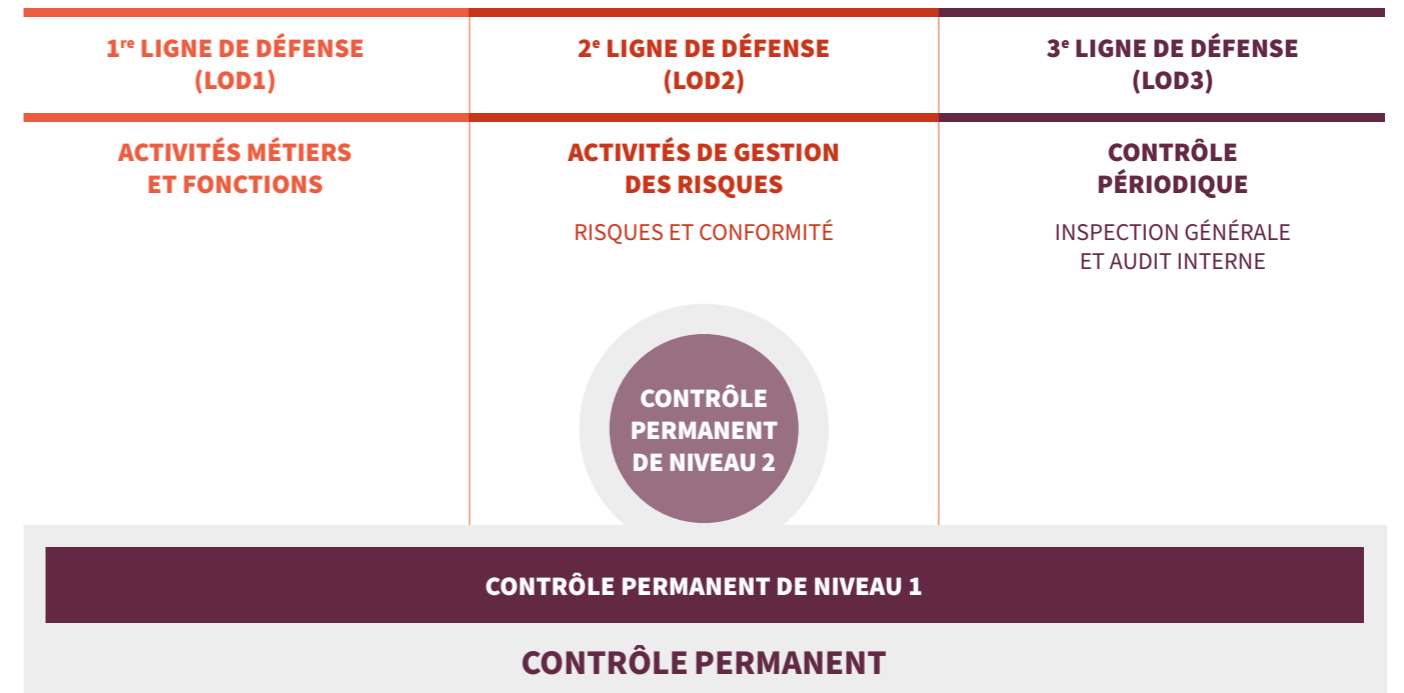
- des principes clairs de gouvernance, de contrôle et d'organisation des risques ;
- un processus d'identification des risques au centre de la gestion des risques du Groupe ;
- une quantification des risques très précise reposant sur un dispositif de stress tests ;
- la formalisation et la fixation de l'appétit pour le risque au niveau Groupe ;
- la déclinaison de l'appétit pour le risque au sein de l'organisation.

**UNE ORGANISATION SOLIDE POUR PILOTER LES RISQUES**

Société Générale accorde une importance particulière à la mise en œuvre d'une organisation robuste et efficace pour maîtriser ses risques, dans tous les métiers, marchés et régions où il opère. Le Groupe veille aussi à l'équilibre entre une sensibilisation forte aux risques et la promotion de l'innovation. C'est pourquoi, la gouvernance de la maîtrise des risques est assurée par le Conseil d'administration et la Direction générale. Dans ce cadre, les principaux aspects et les grandes évolutions de la stratégie de gestion des risques sont présentés, au moins une fois par an, par la Direction générale au Conseil d'administration.

Quant au Conseil d'administration, il est conseillé par le Comité des risques sur la stratégie globale et sur l'appétence en matière de risques de toute nature et assisté dans le contrôle de la mise en œuvre de cette stratégie. Les Directions centrales du Groupe sont également impliquées dans la gestion et le contrôle interne des risques en fournissant à la Direction générale toutes les informations nécessaires. Enfin, les systèmes de déclaration et d'évaluation des risques font partie intégrante du dispositif puisqu'ils permettent l'élaboration d'outils de suivi des principaux risques du Groupe et de suivi du respect des exigences réglementaires.

**UN PROCESSUS DE CONTRÔLE INTERNE COHÉRENT**



# POUR SUIVRE UNE DYNAMIQUE DE CROISSANCE RENTABLE ET DURABLE

---

Dans la continuité de la trajectoire observée les années précédentes, et malgré un contexte complexe et incertain, le Groupe a enregistré en 2022 un niveau de performance sous-jacente record avec des revenus en forte hausse. Ces performances, issues de notre modèle solide et diversifié, nous permettent de générer des impacts positifs auprès de nos parties prenantes.





**GROUPE SOCIÉTÉ GÉNÉRALE**

# UN NIVEAU DE REVENUS HISTORIQUE EN 2022

Dans un environnement géopolitique et économique incertain, Société Générale s'est distingué par des performances commerciales et financières sous-jacentes record, confirmant ainsi la dynamique positive des deux dernières années.



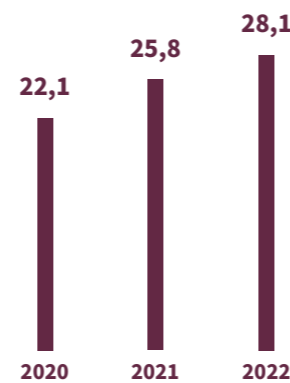
**UNE EXCELLENTE PERFORMANCE SOUS-JACENTE**

Le Groupe a enregistré en 2022 un niveau de revenus historique de 28,1 Md€, en croissance de 9,3% sur un an, et un résultat net annuel sous-jacent de 5,6 Md€. C'est un niveau de performance record dans une conjoncture économique et un environnement géopolitique complexes. La rentabilité sous-jacente du Groupe, quant à elle, s'établit à 9,6%. Après prise en compte de l'impact de la cession de la filiale russe Rosbank, le résultat net publié est de 2 Md€. Cette évolution favorable des revenus s'appuie sur l'essor des métiers dont la performance a été solide tout au long de l'année. Avec des revenus en forte hausse dans notre filiale ALD et dans nos activités de Financement & Conseil et de Marché, une forte croissance pour

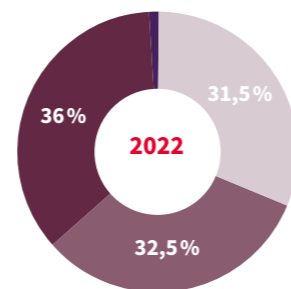
la Banque de détail à l'International et la Banque Privée, une solide performance pour la Banque de détail en France et le renforcement du développement de notre modèle de bancassurance intégré en France et à l'international, le Groupe s'inscrit dans une dynamique de développement résolument positive.

Sur fond de digitalisation accrue des offres de produits et services, d'efficacité et de résilience opérationnelles dans l'ensemble de nos métiers, Société Générale affiche une bonne maîtrise de ses coûts et une amélioration de son coefficient d'exploitation qui s'établit à 61%. Le coût du risque est contenu à 28 points de base, avec un faible niveau de défaut, grâce à la bonne qualité du portefeuille de crédits du Groupe.

**PRODUIT NET BANCAIRE DU GROUPE (Md€)**



**CONTRIBUTION DES MÉTIERS AU PRODUIT NET BANCAIRE (% arrondis)**



- Banque de détail en France
  - Banque de détail et Services Financiers Internationaux
  - Banque de Grande Clientèle et Solutions Investisseurs
- Hors Pôles 0,05%

**BONNE EXÉCUTION DES INITIATIVES STRATÉGIQUES**

L'année 2022 a également été marquée par l'avancée et la concrétisation de nombreuses initiatives stratégiques qui soulignent les ambitions de développement du Groupe et sa capacité à créer de la valeur. Dans la Banque de détail en France, tout en maintenant une activité commerciale soutenue avec une hausse des revenus de 4,1%, les équipes se sont mobilisées pour finaliser la préparation de la fusion des réseaux Société Générale et Crédit du Nord en vue de créer le nouveau modèle SG. Boursorama a également accéléré son plan de développement avec l'acquisition d'un nombre record de nouveaux clients. Dans la Banque de détail et Services Financiers Internationaux, dont l'activité a crû de 12,4%, nous recueillons les fruits de la transformation profonde opérée ces dernières années et sommes sur le point de franchir une étape importante avec la finalisation à venir de l'acquisition de LeasePlan par ALD qui donnera lieu à la création d'un leader mondial dans les solutions de mobilité durable. Dans les activités de Banque de Grande Clientèle et Solutions Investisseurs, en hausse de 14,3%, notre stratégie de croissance rentable est sur les rails et la volonté de diversification devrait se poursuivre avec le projet de formation d'une coentreprise avec AllianceBernstein dans le domaine de la recherche et du *cash actions*.

**RENFORCEMENT DE NOS ENGAGEMENTS**

Face aux enjeux du dérèglement climatique, en s'appuyant sur les avancées concrètes déjà réalisées, nous avons renforcé nos engagements en matière de réduction des financements dans les secteurs les plus carbonés. Concernant notamment la production de pétrole et de gaz, le nouvel objectif est de réduire notre exposition de 20% d'ici à 2025 par rapport à 2019 et nous avons également renforcé notre objectif de baisse de l'intensité carbone de l'exposition au secteur de la production d'électricité. En parallèle, Société Générale a fixé une nouvelle cible de 300 Md€ de contribution à la finance durable entre 2022 et 2025. À fin 2022, nous avons dépassé les 100 Md€. 2022 a aussi été marquée par le développement d'initiatives sur la biodiversité avec de nouveaux engagements dans ce domaine.

**PRIX RSE**

**Lauréat mondial pour son leadership exceptionnel en finance durable**  
(Global Winner for Outstanding Leadership in Sustainable Finance)

**Meilleure Stratégie de transition bancaire au monde**

« Grâce à l'ensemble de ses activités, le Groupe a su délivrer des performances sous-jacentes record en 2022. »

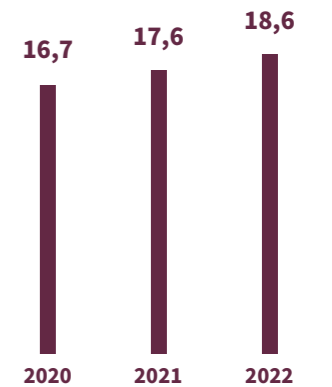


**CLAIRE DUMAS,**  
DIRECTRICE FINANCIÈRE  
DU GROUPE

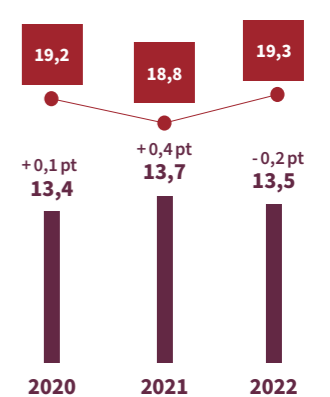
**EN SAVOIR**

- > Document d'enregistrement universel 2023, chapitre 2
- > [www.investors.societegenerale.com/informations-financieres-et-extra-financieres/resultats-et-publications-financieres/resultats-trimestriels](http://www.investors.societegenerale.com/informations-financieres-et-extra-financieres/resultats-et-publications-financieres/resultats-trimestriels)

**FRAIS DE GESTION (Md€)**



**COMMON EQUITY TIER 1 ET RATIO GLOBAL DE SOLVABILITÉ (%)**



**CIBLES 2023**

Un coefficient d'exploitation attendu entre **66% et 68%\***

Un coût du risque attendu entre **30 et 35 pb**

\* Hors Fonds de Résolution Unique (FRU).

**BANQUE DE DÉTAIL EN FRANCE**

# UNE PERFORMANCE SOLIDE

La Banque de détail en France a continué de jouer son rôle de soutien à l'économie. Son activité en hausse a été portée par une croissance dynamique des commissions et par une performance soutenue de la banque privée.

**UNE ACTIVITÉ COMMERCIALE DYNAMIQUE**

L'activité de la Banque de détail en France a globalement progressé de 4,1% avec des revenus qui s'établissent à 8,8 Md€.

Les réseaux Société Générale et Crédit du Nord ont, dans une conjoncture plus difficile qu'attendue, poursuivi leur action aux côtés de leurs clients qu'ils ont accompagnés dans le financement de leurs projets et leurs besoins en matière d'épargne et d'assurance.

En dépit du retour de l'inflation à un niveau inédit depuis 40 ans et du resserrement monétaire observé tout au long de l'année, les encours moyens de crédits ont progressé de +1,6% par rapport au dernier trimestre 2021 pour atteindre 213 Md€. Cette évolution s'explique par la bonne tenue des prêts immobiliers et des crédits octroyés aux entreprises et aux professionnels. Si les encours moyens de dépôts sont en recul de 2,6% par rapport à fin 2021, notamment du fait d'une baisse des dépôts à vue des entreprises, les encours moyens d'assurance-vie restent stables à 109 Md€ à fin décembre 2022 avec 32% d'unités de compte. Quant aux primes d'assurance dommage et aux primes de protection des personnes, elles affichent une hausse respective de +4% et de +3% par rapport au T4 2021.

Du côté de la Banque Privée (France et International), le rythme de collecte des actifs a progressé de +4% en 2022 et le produit net bancaire de +15,9% par rapport à 2021, deux performances qui soulignent la bonne dynamique commerciale de cette activité.



**« Avec une conquête record de 1,4 million de nouveaux clients, Boursorama Banque est la banque qui a recruté le plus de clients particuliers en France en 2022. La promesse de Boursorama de simplifier la banque, rendre du pouvoir d'achat à ses clients et leur donner le pouvoir d'agir sur leur argent est tenue dans le temps. »**



**BENOIT GRISONI,**  
DIRECTEUR GÉNÉRAL DE BOURSORAMA

**« La performance solide des activités de nos réseaux Crédit du Nord et Société Générale a permis de lancer en confiance notre nouvelle banque SG selon le calendrier prévu. »**



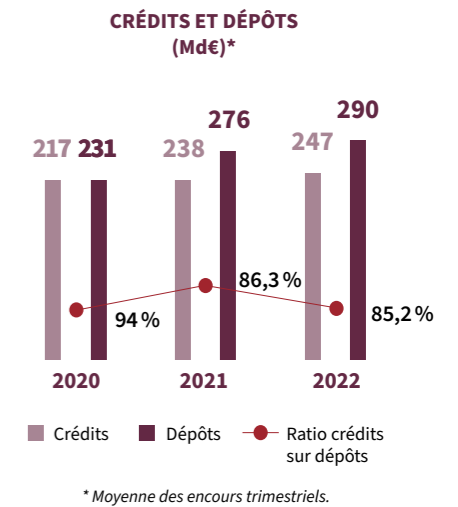
**MARIE-CHRISTINE DUCHOLET,**  
DIRECTRICE DU RÉSEAU SG EN FRANCE

**LANCEMENT DE LA NOUVELLE BANQUE DE DÉTAIL SG EN FRANCE**

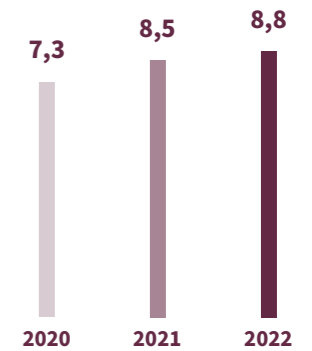
Conformément au calendrier qui avait été annoncé, le Groupe a réalisé au 1<sup>er</sup> janvier 2023 la fusion juridique de ses deux réseaux de banque de détail en France, Société Générale et Groupe Crédit du Nord, pour former SG la nouvelle banque de détail du Groupe. Ce nouveau modèle de banque, à la présence régionale et à la proximité renforcées, entend accroître sa proposition de valeur pour tous ses clients particuliers, patrimoniaux, professionnels et entreprises, en s'appuyant également sur l'expertise d'une grande banque internationale. Sur le plan commercial, dans la continuité des actions déployées en 2022, il s'agira de continuer à développer la base de client sur les segments cœur et de poursuivre le développement de produits générateurs de commissions dans le domaine de la collecte d'actifs et de l'assurance. Ayant placé la RSE au cœur de sa stratégie, SG a l'ambition de constituer sur le marché français un partenaire bancaire de premier plan au service de 10 millions de clients et d'atteindre le top 3 de la satisfaction client.

**BOURSORAMA POURSUIT SA LANCÉE**

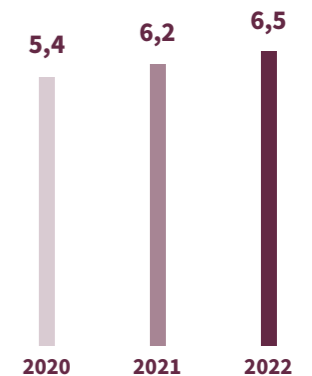
Boursorama a réalisé sur le plan commercial une année 2022 remarquable avec la conquête de plus de 1,4 million de clients, deux fois plus qu'en 2021. Elle consolide ainsi sa place de numéro 1 de la banque en ligne avec près de 4,7 millions de clients en décembre 2022. Les indicateurs de Boursorama sont tous bien orientés avec une baisse de 20% du coût d'acquisition client, une progression des encours moyens de crédits de +14,4% /T4 2021 qui s'établissent désormais à 16 Md€, une hausse des encours de prêts immobiliers et de crédits à la consommation de +14% /T4-21 et +18% /T4-21 et une évolution de +38,1% des encours moyens d'épargne qui atteignent les 49 Md€. Quant aux encours moyens de dépôts, tirés à la fois par la croissance organique et l'accueil des clients ING, ils progressent de +43,3%.



**PRODUIT NET BANCAIRE (Md€)**



**FRAIS DE GESTION (Md€)**



**LES PRIORITÉS STRATÉGIQUES POURSUIVIES**

- Créer une banque leader sur le marché français au service de 10 millions de clients
- Poursuivre le développement de la Banque privée
- Positionner Boursorama comme leader de la banque en ligne

**PRIX RSE**



Société Générale « Élu Service Client de l'Année » pour la 9<sup>e</sup> fois<sup>(1)</sup>

(1) Catégorie Banque – Étude BVA – Viséo CI – Plus d'infos sur [escca.fr](https://www.escca.fr).



Prix du Bâtiment bas-carbone SOGEPROM, promoteur immobilier du groupe Société Générale

**EN SAVOIR +**

- > Document d'enregistrement universel 2023, chapitre 2
- > [www.investors.societegenerale.com/informations-financieres-et-extra-financieres/resultats-et-publications-financieres/resultats-trimestriels](https://www.investors.societegenerale.com/informations-financieres-et-extra-financieres/resultats-et-publications-financieres/resultats-trimestriels)

**BANQUE DE DÉTAIL ET SERVICES FINANCIERS INTERNATIONAUX**

# UNE DYNAMIQUE TOUJOURS FAVORABLE

Avec des revenus en nette hausse, les activités de Banque de détail et Services Financiers Internationaux continuent de contribuer à la croissance du Groupe avec, notamment, une performance record pour ALD, une forte croissance de la Banque de détail à l'International et le développement de l'activité Assurances.

La Banque de détail et Services Financiers Internationaux comprend les activités de Banque de détail à l'International en Europe et en Afrique, auxquelles s'ajoutent les activités de l'assurance et les services financiers spécialisés de la location longue durée et la gestion de flottes automobiles que porte ALD Automotive Finance. L'ensemble a réalisé en 2022 une performance soutenue qui lui permet de renforcer ses positions de leader sur ses marchés. Les revenus ont en effet progressé de +12,4% (+17,9%<sup>(1)</sup>) par rapport à 2021 pour s'établir à 9,12 Md€.

**BANQUE DE DÉTAIL À L'INTERNATIONAL : UNE CROISSANCE DANS TOUTES LES GÉOGRAPHIES**

L'activité Banque de détail à l'International, qui englobe les réseaux bancaires à l'International et les métiers de crédit à la consommation, continue d'occuper des positions de premier plan sur ses marchés cibles en Europe et en Afrique. Le produit net bancaire est globalement en hausse de 11,5%<sup>(1)</sup> et s'élève désormais à 5,15 Md€. Il est tiré par une belle croissance des revenus en Europe (+13,5%), notamment portée par la hausse des marges d'intérêt en République tchèque et en Roumanie, et le développement des activités sur le périmètre Afrique (+8,7% sur l'ensemble des régions Afrique sub-saharienne, Bassin méditerranéen et Outre-mer).

**ASSURANCES : UNE ACTIVITÉ EN DÉVELOPPEMENT**

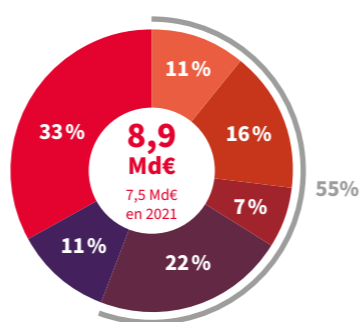
L'activité Assurances a continué de proposer des produits et services adaptés aux besoins des particuliers, des professionnels et des entreprises. Elle enregistre une croissance du produit net bancaire de +6,5%<sup>(1)</sup> à 1,01 Md€ / 2021, essentiellement grâce à la progression des activités d'épargne et de protection. La collecte brute de l'activité d'assurance vie-épargne s'établit à 12,8 Md€ cette année dont 42% en unité de compte. Dans des conditions de marché défavorables, les encours d'épargne à 131,6 Md€ sont globalement résilients sur 2022 avec une part d'unités de compte toujours élevée à 36%. Quant à l'activité Protection, elle affiche une performance de +5,8% / 2021, portée par la croissance des primes dommages (+8%) et dans une moindre mesure par la prévoyance (+4,1%).



**TIM ALBERTSEN,**  
Directeur général  
d'ALD Automotive

« Malgré un environnement dégradé, ALD a enregistré une année remarquable, générant pour la première fois de son histoire un résultat net largement supérieur au milliard d'euros. »

**RÉPARTITION PRODUIT NET BANCAIRE EN 2022**



- Crédit à la consommation spécialisé
- République tchèque
- Roumanie
- Banque à l'International 55%
- Afrique et autres
- Assurances
- Services financiers aux entreprises

**LES PRIORITÉS STRATÉGIQUES POURSUIVIES**

- Consolider notre leadership sur des marchés cœur
- Renforcer notre modèle de bancassurance
- Créer le leader mondial de la mobilité durable
- Améliorer l'expérience client et gagner en efficacité

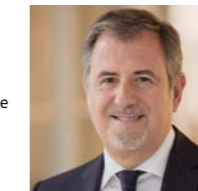
**EN SAVOIR**

- > Document d'enregistrement universel 2023, chapitre 2
- > [www.investors.societegenerale.com/informations-financieres-et-extra-financieres/resultats-et-publications-financieres/resultats-trimestriels](http://www.investors.societegenerale.com/informations-financieres-et-extra-financieres/resultats-et-publications-financieres/resultats-trimestriels)

**SERVICES FINANCIERS : UNE DYNAMIQUE QUI SE POURSUIT**

Dans la continuité de l'année précédente, les Services Financiers ont poursuivi leur essor avec un produit net bancaire à 2,95Md€, en augmentation de +35,8%<sup>(1)</sup> par rapport au T4-21. Cette forte croissance s'explique essentiellement par la trajectoire commerciale d'ALD qui continue d'être portée par une dynamique positive, par une activité de revente de véhicules d'occasion en hausse (2 846 € en moyenne par unité en 2022) et par la réduction des coûts d'amortissement en cohérence avec l'augmentation actuelle de la valeur des véhicules. Le produit net bancaire d'ALD enregistre ainsi une performance record avec une hausse de +43% / 2021 et un nombre total de contrats de 1,8 M<sup>(2)</sup>. Les encours des activités de financement de biens d'équipement professionnels sont en légère hausse de +2,2% par rapport à fin septembre 2021, à 15 Md€ (hors affacturage).

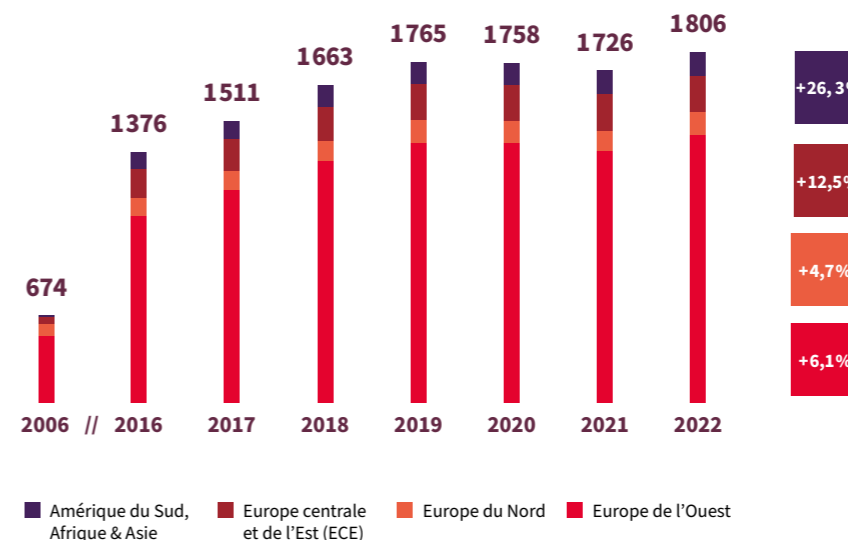
(1) À périmètre et change constants.  
(2) Ce chiffre exclut les contrats liés à la Russie, à la Biélorussie et aux remédiations en accord avec les autorités antitrust (Portugal, Irlande et Norvège, à l'exception de NF Fleet Norvège).



**GIOVANNI-LUCA SOMA,**  
Directeur des réseaux bancaires internationaux de la Région Europe

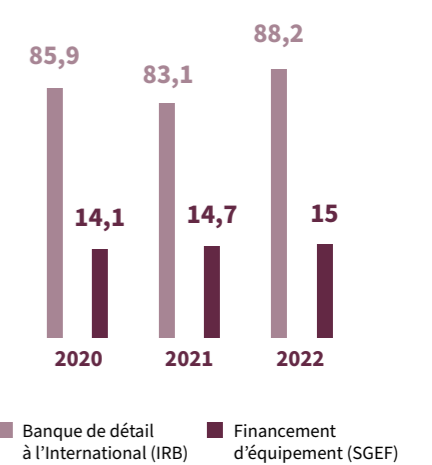
« En dépit du contexte macro-économique et géopolitique, nos banques en Europe de l'Est et nos franchises de crédit à la consommation ont réalisé des performances élevées. Nos plans stratégiques sont en bonne voie pour consolider nos positions, améliorer l'expérience client et confirmer la satisfaction client. »

**CROISSANCE DE LA FLOTTE SOUTENUE AU FIL DES ANS**

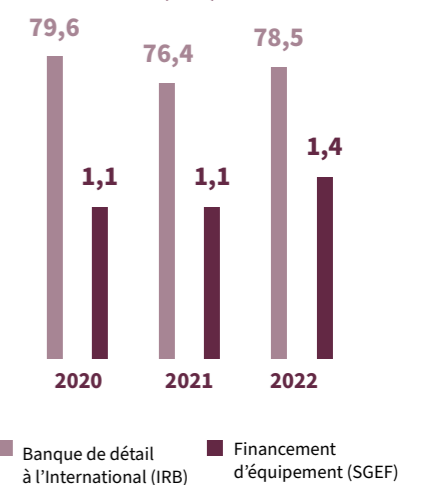


Note : Données au 31/12/2022

**ENCOURS DE CRÉDITS (Md€)**



**ENCOURS DE DÉPÔTS (Md€)**



**AWARDS RSE AFRIQUE**



**BANQUE DE GRANDE CLIENTÈLE ET SOLUTIONS INVESTISSEURS**

# DES PERFORMANCES RECORD

La Banque de Grande Clientèle et Solutions Investisseurs affiche des revenus record en 2022, portés par une très bonne dynamique sur tous les métiers. Cette bonne performance financière résulte d'une très bonne exécution créatrice de valeur durable du plan stratégique présenté en mai 2021.



La Banque de Grande Clientèle et Solutions Investisseurs propose à une large base de clients – entreprises, institutions financières, investisseurs – une offre de services à forte valeur ajoutée et un accompagnement sur mesure dans une relation de long terme. Elle dispose d'une expertise de haut niveau sur ses différents métiers : activités de Marché et Services aux Investisseurs, Financement et Conseil. Portée par une dynamique positive sur toutes ces activités, elle a réalisé en 2022 un produit net bancaire record à 10,08 Md€, en hausse de +14,3% par rapport à 2021, qui reflète la bonne exécution du plan stratégique en cours. Elle conforte ainsi sa place d'acteur européen de référence.

**ACTIVITÉS DE MARCHÉ ET SERVICES AUX INVESTISSEURS : UNE HAUSSE DES REVENUS IMPORTANTE**  
Les activités de Marché et Services aux Investisseurs sont en forte croissance avec une hausse du produit net bancaire de +18,7% par rapport à 2021 qui atteint désormais 6,7 Md€. Elles ont été portées par les activités de Marché dans leur ensemble (+17,1% / 2021 à 5,85 Md€), avec les activités Actions (+4,7% / 2021 à 3,29 Md€) et les activités Taux, Crédit et Change (+38,2% / 2021 à 2,56 Md€) qui ont, dans un contexte de forte volatilité sur les taux, toutes réalisé une année record. Quant à l'activité Métiers Titres, elle progresse sur l'année de +31,2% à 849 M€, incluant notamment la réévaluation de notre participation dans Euroclear.

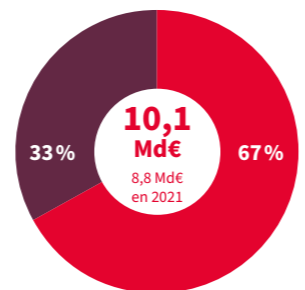
**EN SAVOIR**

> Document d'enregistrement universel 2023, chapitre 2  
> [www.investors.societegenerale.com/informations-financieres-et-extra-financieres/resultats-et-publications-financieres/resultats-trimestriels](http://www.investors.societegenerale.com/informations-financieres-et-extra-financieres/resultats-et-publications-financieres/resultats-trimestriels)

**LES PRIORITÉS STRATÉGIQUES POURSUIVIES**

- Rééquilibrer le portefeuille d'activités
- Abaissement du seuil de rentabilité
- Réduire le risque idiosyncrasique
- Développer l'ESG by Design dans nos activités
- Poursuivre l'expansion de la digitalisation

**RÉPARTITION PRODUIT NET BANCAIRE EN 2022**



■ Activités de Marché et Services aux Investisseurs ■ Financement et conseil

**PRIX RSE**



« Notre performance record en 2022 est le reflet de notre décision de prioriser certains segments de nos activités dans un environnement complexe, ce qui nous a permis d'accompagner nos clients à l'échelle mondiale. »



**PIERRE PALMIERI,**  
Responsable *Global Banking & Advisory*

**ACTIVITÉS DE FINANCEMENT ET DE CONSEIL : UNE PERFORMANCE EN FORTE PROGRESSION**

Les activités de Financement et Conseil affichent également une excellente performance avec des revenus annuels record à 3,4 Md€, en hausse de +15,2% par rapport à 2021. Le métier *Global Banking & Advisory*, en progression de +9,3%, a notamment continué à profiter des bonnes dynamiques du marché dans les activités de financement d'actifs et celles liées aux ressources naturelles. Le métier *Global Transaction et Payment Services* a enregistré une performance historique avec une croissance des revenus de +44,7%, qui s'explique à la fois par la hausse des taux et par une excellente dynamique commerciale.

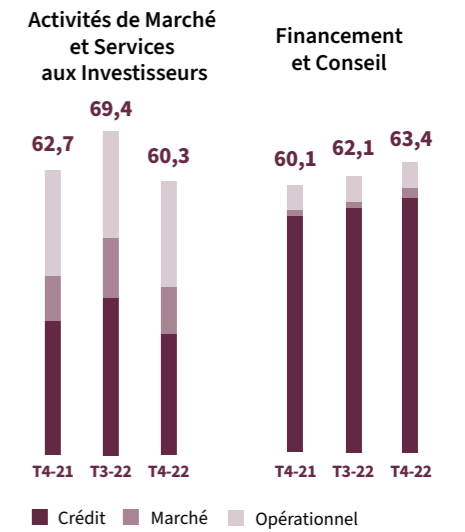
**UN RENFORCEMENT STRATÉGIQUE SUR LE MÉTIER ACTION**

Avec le projet de création de la coentreprise avec AllianceBernstein, l'objectif est de renforcer la diversification des activités de Banque de Grande Clientèle et Solutions Investisseurs et dynamiser la source de ses revenus. Cette franchise mondiale de premier plan sur le *cash actions* et la recherche actions, qui devrait voir le jour avant la fin de l'année 2023, après l'obtention des autorisations réglementaires, devrait s'accompagner d'un renforcement de la relation client, de gain de parts de marché et d'une hausse de la rentabilité.

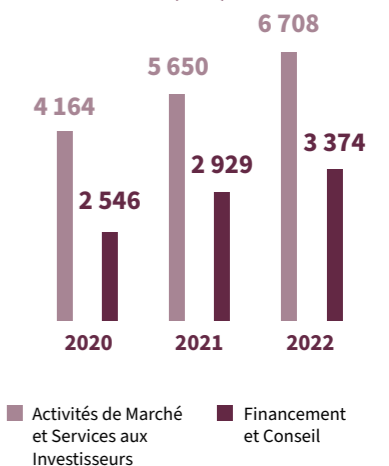
**PIONNIER DE LA FINANCE DURABLE ET À IMPACT POSITIF**

L'année a aussi été marquée par de belles récompenses. Société Générale a en effet été nommé « Meilleure Banque d'investissement en finance durable » (*Best Investment Bank for Sustainable Finance*) dans le cadre des *Global Finance Best Investment Bank Awards 2022* et a également reçu plusieurs distinctions à l'occasion des *Structured Retail Products Europe Awards 2022*, dont celle de *Best House ESG*.

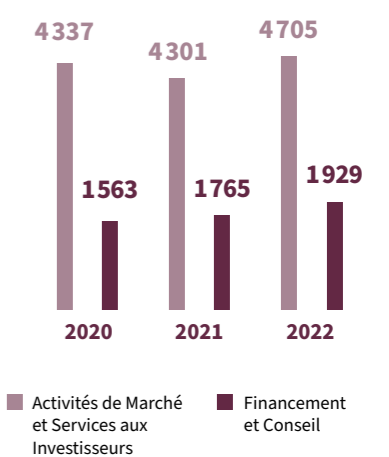
**ENCOURS PONDÉRÉS DES RISQUES (Md€)**



**RÉPARTITION DU PRODUIT NET BANCAIRE (Md€)**



**FRAIS DE GESTION (Md€)**



# PILOTER NOTRE PERFORMANCE DANS LA DURÉE

Chaque année, nous mesurons l'évolution des objectifs de notre plan de développement et de transformation à travers différents indicateurs. Ils reflètent notre performance financière, économique, environnementale et sociétale.

## SOCIÉTÉ GÉNÉRALE S'APPUIE SUR SA RAISON D'ÊTRE, SA STRATÉGIE ET SUR UN PILOTAGE RIGOREUX ET RESPONSABLE

		Performance 2022	Objectif à court / moyen / long termes	Évolution 2021/2022	ODD
Ancrer une culture de responsabilité	Renforcer l'expertise des équipes en mettant à disposition à l'ensemble du personnel une offre de formation ESG	7 500 collaborateurs	Déploiement massif de la formation Fresque du Climat d'ici à 2024	↗	16 Paix, justice et institutions efficaces
		65 %	100 modules ESG sur 6 thématiques pour 100% du personnel		
Être un employeur responsable	30% de femmes dans les instances dirigeantes d'ici à 2023	26 %	30 % (2023)	↗	5 Égalité entre les sexes

## POUR DÉLIVRER UNE PERFORMANCE SOLIDE

Tendre vers l'excellence opérationnelle	Coefficient d'exploitation sous-jacent (hors Fonds de Résolution Unique - FRU)	61 %	Entre 66 % et 68 % (2023)	↗
Maintenir un profil de risque sous contrôle	Coût net du risque en point de base	28 pb	30 et 35 points de base (2023)	↗
Assurer la rentabilité de nos fonds propres	ROTE sous-jacent	9,60 %	Objectif financier ROTE de 10 % en 2025	→
Maintenir une position de capital solide	Ratio de solvabilité CET1 - Common Equity Tier One	13,50 %	12 % sous Bâle IV (2025)	→

## ET AVOIR UN IMPACT POSITIF SUR LES SOCIÉTÉS ET L'ÉCONOMIE

Faire reconnaître l'excellence de notre engagement RSE	S'inscrire durablement dans le 1 <sup>er</sup> quartile des classements extra-financiers (MSCI supérieur à BBB)	S&P Global CSA : 79 Sustainalytics : 19,4 (0 = risque le plus faible) MSCI : AAA	Rester dans le 1 <sup>er</sup> quartile des classements extra-financiers	→
Permettre à nos clients de contribuer aux transformations positives du monde	Contribution en matière de financements durables	> 100 Md€	300 Md€ de production en finance durable sur 2022-2025	↗
Agir en faveur de la transition écologique	Réduction de l'exposition au charbon	En ligne avec l'objectif (- 28 points en 2021 vs 2019)	Sortie en 2030 pour les pays de l'OCDE ; 2040 pour le reste du monde	↗
	Réduction de l'exposition au pétrole et au gaz	En ligne avec l'objectif (- 18 % en 2021)	- 20 % d'ici à 2025 (vs 2019)	↗
	Réduction des émissions carbone absolues liées à l'utilisation finale de la production de pétrole et de gaz	Nouvel objectif 2022	- 30 % en 2030 (vs 2019)	
	Réduction de l'intensité des émissions de CO <sub>2</sub> dans la production d'électricité financée	143 g de CO <sub>2</sub> par kWh en 2021 (- 35 % en 2021)	125 g de CO <sub>2</sub> par kWh d'ici à 2030 (vs 2019)	↗
	Réduction de l'intensité des émissions de CO <sub>2</sub> du secteur maritime financé	+1,1 % en 2021	- 50 % d'ici à 2050 (vs 2008)	↘
Favoriser le développement des territoires	Réduction de l'empreinte carbone du Groupe	- 35 %	- 50 % en 2030 vs 2019 (292 741 t CO <sub>2</sub> -eq)	→
	Accompagnement des acteurs de l'entreprise et de l'entrepreneuriat en Afrique	430 M€	x 2 la production annuelle de crédit en faveur de PME africaines entre 2020 et 2025	↗
	Favoriser le développement des infrastructures durables en Afrique	+12 %	+20 % sur les financements structurés en Afrique entre 2021 et 2025	↗
	Mobilité durable (ALD Automotive)	27 %	30 % au minimum dans la part des véhicules électriques dans les livraisons de voitures neuves d'ici à 2025	↗
	Doubler les encours auprès des Institutions de microfinance (IMF) en Afrique entre 2018 et 2022	120 M€	120 M€ en 2022	☑

↗ Évolution en ligne avec les objectifs ☑ Objectif atteint

# CONTRIBUER À GÉNÉRER DE L'IMPACT POSITIF

---

Convaincus que nous avons un rôle à jouer pour contribuer à l'avènement d'un monde durable, nous accélérons en matière de finance durable, agissons en faveur d'une transition écologique juste et inclusive, et accompagnons le développement positif des territoires. Pour nous, construire ensemble c'est déployer avec nos parties prenantes des initiatives porteuses de sens qui concourent à accélérer les transformations.



# RÉPONDRE TOUJOURS MIEUX AUX ATTENTES DE NOS CLIENTS

Dans un monde en forte transition, nous poursuivons l'ambition d'accompagner en tant que partenaire de confiance nos 25 millions de clients et nous mettons nos expertises à leur service.

Société Générale entend contribuer par ses choix stratégiques et par ses actions au développement d'un monde plus durable et juste. Relever ce défi collectif suppose d'accompagner nos clients et de développer de nouvelles solutions pour permettre la transition.

## AGIR EN PARTENAIRE DE CONFIANCE

Pour y parvenir et être le partenaire de confiance de nos clients, il faut réunir plusieurs facteurs-clés de succès : maintenir une qualité de service optimale, proposer des solutions à valeur ajoutée, développer des innovations répondant aux nouveaux besoins de nos clients, accompagner la digitalisation des usages. C'est pourquoi, dès à présent, nous conduisons de nombreuses initiatives en matière de transformation digitale et d'efficacité opérationnelle. Parallèlement, il s'agit d'accorder une attention toujours plus forte à nos engagements environnementaux, sociaux ou de gouvernance qui constituent non seulement une obligation au regard de la crise climatique et écologique mais aussi un projet collectif porteur de sens au sein duquel nos clients ont toute leur place et un rôle à jouer. Le défi est assurément immense. Pour autant, en accord avec notre raison d'être, nous considérons que ces transformations constituent une occasion unique d'inventer des solutions responsables pour financer l'économie en mutation et accompagner les changements sociétaux, avec, à la clé, des opportunités commerciales nouvelles.

## ACCOMPAGNER LES TRANSFORMATIONS EN MAINTENANT LA SATISFACTION CLIENT

Le modèle de banque que nous avons bâti repose sur une relation nourrie avec nos clients avec l'objectif de les satisfaire mais aussi de respecter leurs intérêts et de les protéger d'un certain nombre de risques. Nos résultats en matière de satisfaction client sont positifs. En France par exemple, la Banque de détail Société Générale a été élue « Service Client de l'année 2023<sup>(1)</sup> » pour la 9<sup>e</sup> fois et Boursorama est classé marque préférée des Français<sup>(2)</sup> dans la catégorie « Banque digitale ». Pour maintenir ce haut niveau de satisfaction et continuer de s'améliorer en France et à l'international, le Groupe a pris plusieurs initiatives. Mise en place d'un dispositif d'écoute en continu des différentes clientèles, déploiement d'un baromètre de satisfaction, études concurrentielles réalisées chaque année ou conduite d'une enquête de satisfaction sur le périmètre de la Grande Clientèle, autant d'outils de mesure qui nous aident à construire nos offres de service et à répondre aux attentes croissantes de nos clients qui veulent par leurs projets avoir un impact positif sur le développement durable de l'économie et de la société.

(1) Catégorie Banque - Étude BVA - Viséo CI - Plus d'infos sur [escd.fr](https://www.escd.fr)  
 (2) Source *Opinionway* 2022.



## MADAGASCAR ACCÉLÈRE SA TRANSITION ÉNERGÉTIQUE

L'île de Madagascar entend atteindre d'ici à 2030 une part de 80% d'énergies renouvelables dans sa consommation d'énergie totale. Aussi, afin de soutenir le financement de la plus grande centrale solaire du pays, située à Ambatolampy et d'accélérer la transition énergétique du pays, une transaction de 16,2 M€ a été conclue entre GreenYellow, Axian, Société Générale, GuarantCo et African Guarantee Fund. Le recours à des fonds privés devrait permettre de remédier à la pénurie d'accès à l'électricité, d'élargir l'accès aux énergies renouvelables et d'offrir un approvisionnement énergétique stable, autant d'éléments qui contribueront à ce que Madagascar puisse proposer progressivement une énergie propre à un coût abordable.

« Nous sommes privilégiés de pouvoir collaborer à nouveau avec Société Générale, GuarantCo et AGF à travers ce projet d'utilité publique qui s'aligne avec les objectifs de développement durable (ODD) des Nations unies et va améliorer le quotidien de centaines de milliers de Malgaches. Cette opération financière confirme une fois de plus nos valeurs partagées et notre engagement en faveur de l'inclusion énergétique à Madagascar. »

**BENJAMIN MEMMI, DIRECTEUR GÉNÉRAL D'AXIAN ENERGY**



## COMBINER LES INFRASTRUCTURES RENEUVELABLES

Pattern Energy Group et Green Power Investment Corporation ont lancé le plus grand projet éolien et de stockage en mer du Japon. Situé au large de la baie d'Ishikari à Hokkaido, il va apporter une nouvelle source d'énergie propre et renouvelable au pays d'ici à décembre 2023. Le financement du projet d'Ishikari est une première dans le secteur de l'énergie puisqu'il intègre le stockage d'énergie sous forme de batteries en complément de la production d'énergie par éoliennes offshore.

## FLYING WHALES DÉVELOPPE DES DIRIGEABLES DE FRET À FAIBLE IMPACT ENVIRONNEMENTAL

Afin de finaliser le développement puis le lancement de la production de dirigeables dotés d'un système de propulsion d'abord hybride, puis électrique via des piles à combustible à hydrogène, Flying Whales a procédé à une troisième levée de fonds propres pour un montant de 122 M€. Cette opération a été réalisée notamment avec Société Générale Assurances, qui a pris une participation et par les équipes Financements aéronautiques du Groupe qui ont conseillé la levée de fonds. Grâce à cette innovation, il sera demain possible de transporter des marchandises volumineuses dans des zones difficiles d'accès et de charger et décharger des biens en vol stationnaire avec une faible empreinte environnementale.

« Cette dernière étape du plan financement en fonds propres de Flying Whales consacre l'extraordinaire travail réalisé par nos collaborateurs, par notre consortium aéronautique, ainsi que par tous les autres partenaires qui accompagnent cet ambitieux projet industriel aux multiples composantes, dont le groupe Société Générale. »

**SÉBASTIEN BOUGON, PRÉSIDENT ET DIRECTEUR GÉNÉRAL, FLYING WHALES**



## AVEC UNILEVER SOCIÉTÉ GÉNÉRALE INNOVE AU SERVICE DE L'IMPACT

Le partenariat de 2M\$, conclu entre Unilever Nigeria et Bridges Outcomes Partnerships, a pour objectifs d'aider l'entreprise sociale Wecyclers à développer la collecte des déchets plastiques au Nigeria. Il a été rendu possible via l'émission d'une « obligation à impact de développement » ou *Development Impact Bond* structurée par Société Générale. Cette obligation est adossée à des objectifs sociaux, environnementaux et financiers. Dans ce cadre, Wecyclers a prévu de collecter plus de 30 000 tonnes de déchets plastiques lors des cinq prochaines années, de créer plus de 700 emplois à travers tout le pays et d'améliorer le revenu des personnes triant les déchets.

« Je suis très fier qu'Unilever ait pu travailler avec Société Générale, Bridges Outcomes Partnerships et Wecyclers pour montrer comment l'Afrique peut montrer la voie en utilisant des financements innovants pour résoudre des problèmes de développement durable comme les déchets plastiques. En aidant les entrepreneurs à créer de la richesse à partir des déchets, nous pouvons soutenir les emplois qui contribuent à construire un avenir plus durable et j'espère que ce projet inspirera de nombreux autres investissements similaires dans le monde entier. »

**JAIME AGUILERA, PRÉSIDENT AFRIQUE, UNILEVER**

## EN SAVOIR +

- > [www.societegenerale.com/fr/responsabilite/satisfaction-et-protection-client](https://www.societegenerale.com/fr/responsabilite/satisfaction-et-protection-client)
- > [www.wholesale.banking.societegenerale.com/fr/insights/clients-succeses](https://www.wholesale.banking.societegenerale.com/fr/insights/clients-succeses)

# CO-CONSTRUIRE UNE OFFRE DE FINANCE RESPONSABLE

Tous nos métiers mobilisent leur savoir-faire en matière de structuration financière et d'innovation dans les territoires où ils opèrent pour répondre aux enjeux de développement durable de nos clients.



## CONSTRUIRE DES ÉCOSYSTÈMES PROPICES À L'INNOVATION

Convaincu que l'innovation est un levier-clé pour répondre aux enjeux de développement durable et lui permettre d'inventer les solutions et modèles de demain, Société Générale construit des écosystèmes propices à l'innovation pour accompagner ses clients. Grâce à des opérations d'acquisition et d'investissement dans des startups mais également au travers de la mise en place de partenariats, il adapte son offre et fait bénéficier ses clients de solutions innovantes.

En République tchèque, Komerční banka, a fait l'acquisition d'Enviros, une entreprise de conseil ESG, en vue de développer ses services de conseil en matière de transition écologique auprès de ses clients entreprises. Le Groupe a également investi dans la startup EcoTree qui développe, depuis 2016, une offre permettant aux entreprises et aux particuliers de s'investir pour la préservation et le renouvellement de la forêt, des écosystèmes et de la biodiversité.

Depuis 2021, ALD Automotive est entré au capital de Skipr, qui fournit une solution clés en main aux entreprises en Belgique et en France pour gérer, planifier, réserver et payer facilement la mobilité d'entreprise via une application, une plateforme de gestion et une carte de paiement. Enfin, Société Générale propose aussi des solutions permettant à sa clientèle de particuliers de contribuer au financement de la transition énergétique via la plateforme de finance participative de sa filiale Lumo qui soutient des projets d'infrastructures de production d'énergies renouvelables.

Société Générale construit un écosystème de partenaires autour de ses clients PME, associations, collectivités territoriales et particuliers afin de leur apporter des solutions leur permettant d'accélérer leur transition écologique. Le Groupe s'est ainsi associé à Carbo pour permettre à ses clients particuliers d'évaluer et de réduire leur empreinte carbone. Il propose des prêts à impact qui intègrent des indicateurs ESG, à ses clients PME et associations en partenariat avec EcoVadis, et avec Ethifinance pour ses clients relevant de l'économie publique.

## UN NOUVEL OBJECTIF EN TERMES DE CONTRIBUTION À LA FINANCE DURABLE

Après avoir atteint en avance son objectif de contribution à la transition énergétique (157 Md€ à fin 2021 pour un objectif initial de 120 Md€ entre 2019-2023), Société Générale s'est fixé une nouvelle cible de 300 Md€ de contribution en matière de financements durables entre 2022 et 2025, qui concerne tous les métiers sur les enjeux à la fois environnementaux et sociaux. À fin 2022, le Groupe a contribué pour plus de 100 Md€, soit un tiers de l'objectif.

## UNE OFFRE COMPLÈTE DE PRODUITS ET SERVICES ADAPTÉS AUX BESOINS SPÉCIFIQUES DE CHAQUE TYPOLOGIE DE CLIENTÈLE EN MATIÈRE DE DÉVELOPPEMENT DURABLE

En tant que banque responsable, le Groupe accompagne ses clients en intégrant la dimension de durabilité au sein de son offre de service, couvrant à la fois les aspects de financement et d'investissement mais également les services financiers spécialisés. Cette offre s'adapte aux besoins spécifiques de chaque typologie de clientèle.

# ACCOMPAGNER NOS CLIENTS DANS LEUR DÉVELOPPEMENT DURABLE

## Typologie de clients

## Exemples d'offres et services

### GRANDES ENTREPRISES & INVESTISSEURS INSTITUTIONNELS

<b>Diagnostic &amp; Conseil</b>	Conseil stratégique ESG
	Conseil en matière de transition énergétique
	Conseil en thématique d'investissement durable et outil d'évaluation ESG des investissements
	Conseil en solutions de mobilité durable
<b>Solutions de financement</b>	Financement de projets durables, d'actifs à impact positif et d'équipements durables
	Gamme complète de produits verts, sociaux et durables pouvant intégrer des indicateurs ESG avec des objectifs d'évolution (prêts, obligations, solutions de paiement, <i>cash management</i> , <i>factoring/reverse factoring</i> , couvertures, titrisations...)
	Financements basés sur l'impact, solutions à impact social et solutions basées sur la nature
<b>Solutions d'investissement et épargne</b>	Recherche ESG
	Solutions d'investissement durable et positif sur mesure
	Notes structurées intégrant des critères ESG et solutions indiciaires ESG
<b>Services financiers</b>	Gamme complète de solutions de services titres, destinée à accompagner les clients émetteurs ou investisseurs dans l'intégration des critères ESG dans leur stratégie, sur l'ensemble de la chaîne de traitement et à chaque étape opérationnelle (contrôle pré et post-trade, gestion des données ESG, <i>reporting</i> ESG, instructions de vote en AG)
<b>Solutions de mobilité durable</b>	Solutions de location et de gestion de flotte de véhicules électriques
	Solutions de <i>mobility-as-a service</i>
	Conseil aux clients sur la transition vers une mobilité à faible émission (stratégie, diagnostic, pilotage)

### PME, PROFESSIONNELS, ENTREPRENEURS, ACTEURS PUBLICS ET ASSOCIATIFS

<b>Diagnostic &amp; Conseil</b>	Outils de mesure de l'empreinte carbone et de diagnostic d'efficacité énergétique
	Espaces dédiés (32 centres d'affaires régionaux en France, 8 Maisons de la PME en Afrique)
	Conseil en transition énergétique et développement durable
	Conseil en stratégie et aménagements urbains durables à destination des collectivités et professionnels de l'immobilier via La Ville E+, filiale SG de conseil stratégique en transition des territoires
<b>Solutions de financement</b>	Solutions complètes de diagnostic, conseil, installation et financement de panneaux photovoltaïques : Le Pack solaire en France, <i>Photovoltaic for one Koruna</i> en République tchèque via KB, filiale de Société Générale
	Prêts finançant des projets de développement durable (efficacité énergétique ; énergies renouvelables ; transport bas-carbone ; traitement et recyclage des déchets et des eaux, etc.) et sociétaux (financement des entreprises et associations à vocation sociale et solidaire, de l'éducation et de la formation, des logements sociaux, etc.) ; prêts liés à un secteur ( <i>sectorial linked loans</i> )
	Prêts finançant l'acquisition et/ou la location d'équipements durables
	Prêts et obligations verts, sociaux et durables pouvant intégrer des indicateurs ESG avec des objectifs d'évolution (financements à impact)
<b>Solutions d'investissement et épargne</b>	Offre de structuration de collecte de financements participatifs via Lumo (filiale SG), plateforme de financement participatif spécialisée sur des projets à impact positif utiles à la transition écologique
<b>Solutions d'investissement et épargne</b>	Solutions d'investissement durable et positif sur mesure, épargne salariale ISR aux entreprises
<b>Solutions de mobilité durable</b>	Solutions de location et de gestion de flotte de véhicules électriques
	Solutions de <i>mobility-as-a service</i>

### PARTICULIERS

<b>Diagnostic &amp; Conseil</b>	Outil de mesure de l'empreinte carbone. En France, en partenariat avec Carbo
	Boursorama.com, leader de l'information économique et financière en France mettant à disposition de multiples contenus pédagogiques gratuits
	Offre complète d'accompagnement en matière de rénovation énergétique, du diagnostic au choix des solutions et des prestataires jusqu'à la mise en place du financement nécessaire y compris via l'accès à des subventions
<b>Solutions de financement</b>	En France, offre en partenariat avec HelloWatt
<b>Solutions de financement</b>	Prêt vert et durable à taux bonifié pour financer des projets écologiques (travaux ou achat d'un véhicule propre)
<b>Solutions d'investissement et épargne</b>	Gamme complète de solutions d'investissement labellisées ou à orientation environnementale
	Service d'épargne solidaire au bénéfice d'associations
<b>Solutions d'investissement et épargne</b>	Offre d'investissement dans des projets de développement durable via Lumo (filiale SG), plateforme de financement participatif de projets à impact positif utiles à la transition écologique
	Kapsul, offre inclusive à 2 €/mois sans conditions de revenus ni de frais de tenue de compte
<b>Services financiers</b>	Offre complète d'assurances responsables (produits responsables en assurance-vie épargne, complémentaire santé responsable et solidaire, assurance auto pour véhicules propres, etc.)

## EN SAVOIR +

> Document d'enregistrement universel 2023, chapitre 5

> [wholesale.banking.societegenerale.com/fr/solutions-services/finance-durable-impact-positif](https://wholesale.banking.societegenerale.com/fr/solutions-services/finance-durable-impact-positif)



# RÉDUIRE L'EMPREINTE CARBONE DE NOS ACTIVITÉS

Lutter contre le changement climatique, s'adapter déjà aux dérèglements climatiques inévitables et repenser profondément les modes de consommation et de production figurent parmi les plus grands défis actuels. Nous souhaitons accélérer notre transformation pour répondre aux nouveaux enjeux de nos clients tout en poursuivant l'alignement de nos portefeuilles de crédit avec des trajectoires compatibles avec un scénario de hausse des températures d'1,5°C.

## ACCÉLÉRER NOS OBJECTIFS

### D'ALIGNEMENT DE NOS PORTEFEUILLES

Membre fondateur de la *Net-Zero Banking Alliance* de l'UNEP-FI depuis 2021, Société Générale poursuit la définition de ses objectifs d'alignement à court, moyen et long termes en s'appuyant sur les trajectoires qui limitent le réchauffement planétaire à 1,5 °C sans dépassement ou avec un faible dépassement. Après l'objectif, fixé dès 2019, de sortie complète du charbon programmée en 2030 pour les entreprises basées dans les pays de l'UE ou de l'OCDE, et d'ici à 2040 dans le reste du monde, le Groupe s'est fixé des cibles intermédiaires, avec une priorité forte sur le secteur de l'énergie.

### ACCENTUER LA DÉCARBONISATION DES FINANCEMENTS LIÉS À LA PRODUCTION D'ÉLECTRICITÉ

Après avoir amélioré le mix énergétique de son portefeuille, c'est-à-dire développé le financement des énergies renouvelables et réduit la part des énergies les plus carbonées, Société Générale s'est fixé un nouvel objectif sur son exposition au secteur de la production d'électricité. La nouvelle cible est de 125 g CO<sub>2</sub> par kWh en 2030 en termes d'intensité d'émissions de CO<sub>2</sub> (contre 163 auparavant), en ligne avec le scénario *Net Zéro* de l'AIE à 138 g CO<sub>2</sub> par kWh en 2030.

## EN SAVOIR ☺

- > Document de référence 2023, chapitres 4.13 et 5
- > [www.societegenerale.com/fr/responsabilite/ambition-rse/engagements-rse](http://www.societegenerale.com/fr/responsabilite/ambition-rse/engagements-rse)
- > [www.societegenerale.com/fr/responsabilite/transition-ecologique](http://www.societegenerale.com/fr/responsabilite/transition-ecologique)
- > [www.societegenerale.com/fr/responsabilite/notre-engagement-pour-la-biodiversite](http://www.societegenerale.com/fr/responsabilite/notre-engagement-pour-la-biodiversite)



### ACCÉLÉRER LA TRAJECTOIRE DE RÉDUCTION SUR LE SECTEUR PÉTROLE ET GAZ

Société Générale a été l'une des premières banques mondiales à s'engager dès 2020 sur un objectif à court terme de réduction de son exposition au secteur de la production de pétrole et gaz (de -10% à 2025 versus 2019). Après avoir mis en œuvre des mesures concrètes, le Groupe relève désormais sa cible de réduction à -20% à horizon 2025 (versus 2019). De plus, en ligne avec le scénario *Net Zéro* de l'AIE, Société Générale se fixe également un objectif complémentaire de réduction de -30% en 2030 (versus 2019) en termes d'émissions carbone absolues liées à l'utilisation finale de la production de pétrole et de gaz.



### MAÎTRISER L'EMPREINTE CARBONE DES OPÉRATIONS DU QUOTIDIEN DANS UN SOUCI D'EXEMPLARITÉ

En 2021, nous avons défini une trajectoire de réduction des émissions de CO<sub>2</sub> du compte propre à hauteur de 50% sur la période 2019-2030. Société Générale agit sur les émissions liées à l'utilisation de ses locaux, de l'informatique, des déplacements aériens et de son parc automobile. À fin 2022, le Groupe avait réduit son empreinte carbone en propre de -35% par rapport à 2019, en ligne avec son objectif.

Les principaux leviers identifiés et progressivement mis en œuvre concernent :

- le transport aérien et la flotte automobile : en réduisant la fréquence des déplacements professionnels (voyager moins), par le recours à des solutions moins émissives (voyager mieux), par exemple en électrifiant la flotte automobile ou en sélectionnant les offres de compagnies aériennes ;
- les systèmes d'information : une attention particulière est portée à l'empreinte carbone de l'informatique du Groupe au travers d'un programme spécifique (*CSR by IT*). Société Générale initie également des partenariats à l'instar de celui avec Qarnot qui exploite la chaleur produite par les centres de traitement informatique à Kankaanpää (Finlande) pour contribuer au réseau de chaleur de la ville ;

**-35%**  
de réduction de l'empreinte carbone du Groupe  
(pour un objectif de -50% en 2030 vs 2019)

- l'immobilier avec un recours accru aux énergies renouvelables, couplé à une réduction de la consommation d'énergie en lien avec la réorganisation des moyens et du travail après la crise sanitaire de la Covid-19 (extension du télétravail, réduction de l'empreinte immobilière du Groupe).

Plus spécifiquement en France, Société Générale participe à l'effort national demandé par le gouvernement français au travers d'un plan de sobriété énergétique visant une réduction de 10% de sa consommation d'énergie (gaz, électricité, carburant) d'ici à deux ans par rapport à 2019 ; et de la signature de la charte d'engagement EcoWatt, élaborée par RTE<sup>(1)</sup> et l'ADEME<sup>(2)</sup> qui vise une meilleure consommation d'électricité.

### INTÉGRER LA DIMENSION ESG AU CŒUR DE LA RELATION CLIENT

Société Générale intègre la dimension ESG dans le dialogue commercial et stratégique qu'il a avec ses clients, la notion de durabilité faisant partie intégrante de sa démarche. Il accompagne ses clients et les soutient dans leur transition en les conseillant et en leur apportant des solutions de financement et d'investissement responsables et innovantes. Fort de la solide expérience de ses équipes en matière de financement et de conseil dans des secteurs tels que l'énergie, l'agriculture, l'immobilier, le transport, la technologie..., Société Générale apporte à ses clients une expertise cross-sectorielle unique qui permet de répondre à leurs nouveaux besoins. Les équipes travaillent aujourd'hui de manière plus globale, en tirant parti de l'expertise de l'ensemble des métiers pour résoudre les défis de chaque chaîne de valeur. Ainsi, en 2022, Société Générale entre dans le capital d'Impak Analytics, première agence européenne d'analyse et de notation d'impact, afin d'offrir aux clients une évaluation de leurs actions ESG.

### CONTRIBUER AUX AMBITIONS COLLECTIVES

À travers l'adhésion à de nombreuses initiatives comme l'*Hydrogen Council*, la *European Battery Alliance*, et les groupes de travail *Climate-Aligned Finance* pour l'Acier, l'Aéronautique et l'Aluminium, Société Générale s'engage à partager ses expertises en matière de financements innovants et de conseil en énergie pour le développement des nouveaux standards et des solutions bas-carbone de demain.

### MAINTENIR DES ENGAGEMENTS RENFORCÉS EN TERMES DE BIODIVERSITÉ

Société Générale, membre de l'alliance Act4Nature, a pris en 2022, 18 nouveaux engagements en faveur de la biodiversité. Ils couvrent la gestion des risques (via les politiques sectorielles, les listes exclusions, les zones protégées), les relations avec nos clients, les partenariats (évaluation, dialogue, innovation, notre participation active aux initiatives internationales de cadre partagé que sont la *Taskforce on Nature-related Financial Disclosures*, le *Science-Based Targets Network Corporate Program* ou le *Finance for Biodiversity Pledge*) ainsi que notre propre fonctionnement (gouvernance, formations, achats responsables). Conscients de l'urgence à agir, l'ensemble de ces 18 engagements ont des trajectoires à court terme, allant de 2022 à 2024.

(1) Réseau de transport d'électricité.  
(2) Agence de l'environnement et de la maîtrise de l'énergie.

# SOUTENIR LES TRANSFORMATIONS DANS LES TERRITOIRES

Nous souhaitons être un acteur majeur, proche de nos clients et de nos géographies, pour contribuer au développement positif des territoires. Nous soutenons les transformations sociétales et économiques, en finançant des infrastructures, notamment sociales, et en accompagnant les acteurs qui œuvrent au développement de la vie locale, associations et collectivités locales, avec une attention particulière portée sur les jeunes générations. Nous offrons également des solutions de mobilité durable.

## AIDER LES FUTURES GÉNÉRATIONS À DÉVELOPPER LEURS PROJETS D'AVENIR

Nous soutenons un ensemble d'initiatives au service de leur insertion professionnelle et des services bancaires, dédiés pour les aider à préparer leur avenir.

### #1JEUNE1SOLUTION, POUR LES AIDER À CONSTRUIRE LEUR AVENIR PROFESSIONNEL

Organisé sous forme de *job dating*, ce dispositif d'État a pour objectif de faciliter l'entrée dans la vie professionnelle, en orientant et formant les jeunes aux secteurs et métiers d'avenir et de proposer à ceux éloignés de l'emploi un parcours d'insertion sur mesure. Depuis sa mise en place en 2021, Société Générale a participé à 19 événements, réunissant 1 500 jeunes et 208 entreprises et débouchant sur plus de 2 000 entretiens.



### FORMER LES JEUNES AU NUMÉRIQUE EN AFRIQUE

La Fondation d'entreprise Société Générale C'est vous l'avenir soutient Simplon.co en Afrique sub-saharienne et au Maghreb depuis 2017, permettant à près de 3 000 jeunes de 6 pays de bénéficier d'actions de formation au numérique. Cet appui a également permis de former et animer un réseau de formateurs africains dans le but de diffuser l'expertise de Simplon.co et d'étendre son impact.

« 1 764 apprenants formés, 33% de femmes, 2 420 enfants sensibilisés, 109 formateurs certifiés : c'est ce que la Fondation Société Générale nous a permis de réaliser en Afrique entre 2017 et 2022. »

*Avec le projet African Tech Bridge et ses formations gratuites et inclusives, nous développons l'insertion professionnelle dans les métiers du numérique sur le continent africain et agissons sur les écosystèmes, au service des besoins locaux, en nous appuyant sur des équipes locales et des partenaires engagés et fidèles », souligne Bouna Kane, Directeur général, Simplon Africa.*

### EN SAVOIR +

- > Document d'enregistrement universel 2023, chapitre 5
- > [www.societegenerale.com/fr/responsabilite/developpement-des-territoires](http://www.societegenerale.com/fr/responsabilite/developpement-des-territoires)



## NOTRE ENGAGEMENT TERRITORIAL AUPRÈS DES ACTEURS LOCAUX

En France, dès le lancement de SG, un nouveau dispositif d'accompagnement dédié aux clients a été mis en place par la nouvelle banque de détail. Il propose le prêt environnemental et social (PES) destiné à accompagner les entreprises dans leurs projets d'investissements durables, ou le prêt à impact positif pour les entreprises, associations et collectivités territoriales qui souhaitent s'engager dans une démarche d'amélioration de leurs indicateurs RSE. Une équipe spécialisée dans le financement de projets photovoltaïques et éoliens a été créée.

Par ailleurs, la Banque propose à ses clients dans une démarche de progrès une mise en relation avec des acteurs de référence, experts dans l'évaluation des pratiques extra-financières (EcoVadis, Ethifinance, Carbo...). En parallèle, SG met à disposition gratuitement des locaux rendus disponibles dans le cadre de la fusion de ses réseaux bancaires Société Générale et Crédit du Nord auprès d'acteurs associatifs. Chaque structure ou association lauréate sera l'unique bénéficiaire du site, pour une durée allant jusqu'à 3 ans.



### LA STARTUP LUMO FRANCHIT LE CAP DES 100 M€ D'INVESTISSEMENT

Acquisition stratégique en 2018 par Société Générale, la plateforme de *crowdfunding* Lumo, spécialisée dans les projets de transition énergétique, vient de franchir le cap des 100 M€ investis. La moitié des investissements a été réalisée cette année sur deux types d'offres : des collectes nationales soutenant le développement de PME françaises et des collectes locales permettant d'investir dans le développement de son département.

**1<sup>er</sup>**  
distributeur de prêts étudiants BPI en France

**443,5 M€**  
de production de prêts environnemental et social (PES) en 2022 en France

**x2**  
la production annuelle de crédit en faveur de PME africaines entre 2020 et 2025

**Meilleure Banque en matière de RSE**  
(Best Bank for CSR) et **Prix de la durabilité**  
(Sustainability Award) au African Banking Awards 2022 par EMEA Finance

Avec près de **4 Md€** consacrés au financement d'infrastructures sociales en 2022 pour l'ensemble du groupe Société Générale

**5,6 Md€** de financements sociaux/sociétaux<sup>(1)</sup> pour l'ensemble du groupe Société Générale

(1) Données incluant le renforcement en 2022 des critères d'exigence sur le périmètre de produits pris en compte dans la méthodologie de calcul.

### UNE EXPERTISE RECONNUE DANS LE FINANCEMENT DES INFRASTRUCTURES

Le Groupe dispose d'une franchise et d'une expertise reconnue dans le développement de la cohésion numérique des territoires, de l'accessibilité aux transports durables, des infrastructures de santé et d'éducation et d'accès aux services publics, tant sur le plan local qu'international. En Afrique, Société Générale associe les compétences locales de ses experts locaux et de ses spécialistes Grande Entreprise pour accompagner les grands projets à impact positif sur le continent. Il s'associe avec de grandes banques de développement, des fonds d'investissement et des cabinets d'experts internationaux pour élargir et déployer son offre de services. À fin 2022, les engagements en lien avec les financements structurés sont estimés à 13,8 M€, en hausse de 12% par rapport à 2021.

# FIDÈLES À NOS ENGAGEMENTS

Société Générale réaffirme ses engagements dans trois grands domaines autour desquels s'articulent ses actions depuis de nombreuses années : la musique classique et la solidarité réunies au sein de la Fondation d'entreprise, le sport avec notamment le rugby qui occupe une place centrale et enfin, la création contemporaine à travers sa Collection d'œuvres d'art.



## FONDATION C'EST VOUS L'AVENIR : AU PLUS PRÈS DES JEUNES

Réunissant nos mécénats historiques en faveur de la solidarité et de la musique classique, la Fondation d'entreprise Société Générale accompagne les jeunes dans la construction de leur avenir. Dotée d'un budget de 7 millions d'euros, elle poursuit ses actions en faveur de leur éducation et de leur insertion professionnelle. En 2022, ce sont près de 200 000 jeunes et 77 associations qui ont été soutenus en France et en Afrique. En complément, la 2<sup>e</sup> édition du challenge sportif et solidaire du Groupe Move for Youth a rassemblé cette année 17 000 collaborateurs dans 57 pays et a permis de soutenir 50 associations agissant sur le terrain au plus près des jeunes. La Fondation agit également pour la diffusion et le développement de la musique classique en soutenant des orchestres, des formations et des jeunes musiciens grâce à des bourses et des prêts d'instruments. En 2022, le mécénat musical compte 45 partenariats à son actif. Dans la lignée de ces actions, une nouvelle édition du festival itinérant *Un Été en France* a permis à 14 jeunes musiciens et 6 orchestres d'écoliers de l'association Orchestre à l'École – dont la Fondation Société Générale est le mécène principal – de partager la scène avec Gautier Capuçon, violoncelliste de renommée internationale lors de 15 concerts gratuits dans 10 régions de France.



## PLAYING FOR PHILHARMONIE : LA FORCE DU COLLECTIF

C'est la sixième fois que se renouvelle ce pari inédit dans le monde de l'entreprise : réunir sur une scène prestigieuse de grands musiciens professionnels et des musiciens amateurs venus de l'entreprise et rapprocher, par la force de leur passion partagée, ces deux univers. Après 14 mois de répétitions, *Playing for Philharmonie* a rassemblé, pour trois concerts en décembre 2022, 350 musiciens sous la direction de François-Xavier Roth ; 170 choristes Société Générale, dont

60 venus de Côte d'Ivoire, du Luxembourg et de Suisse, ont mêlé leurs voix à celles de l'ensemble Les Métaboles, pendant que 80 instrumentistes Société Générale ont joué à l'unisson avec 60 musiciens professionnels de l'orchestre Les Siècles. Le troisième concert ouvert au public était inscrit au programme de la Philharmonie de Paris, lieu que soutient le Groupe depuis sa création. Sa recette, abondée de la même somme par Société Générale, a permis d'inviter des familles à découvrir pour la première fois ce lieu emblématique où résonnent toutes les musiques.



## COUPE DU MONDE DE RUGBY 2023 : ENSEMBLE, TOUT SE JOUE

Société Générale s'associe pour la 7<sup>e</sup> fois de son histoire à la Coupe du Monde de rugby qui se déroulera en France du 8 septembre au 28 octobre 2023. En tant que partenaire majeur, elle célébrera cet événement avec ses clients, ses collaborateurs et ses partenaires, au cœur des territoires où elle est ancrée, en France et à l'international.

« Ensemble, tout se joue » est le cri de ralliement que Société Générale a choisi pour cette édition. Un message fort et fédérateur qui résonne déjà depuis plusieurs mois auprès de nos parties prenantes à travers différentes opérations, avec toujours la même volonté : partager largement les valeurs et l'esprit du rugby que Société Générale soutient depuis 35 ans sur tous les terrains.



## COLLECTION SOCIÉTÉ GÉNÉRALE : CARTE BLANCHE À MATTHIEU POIRIER

Ce sont près de 4 000 visiteurs, clients, étudiants ou jeune public, associations soutenues par la Fondation Société Générale, institutions culturelles ou collaborateurs qui ont été accueillis, tout au long de l'année 2022, à l'exposition *Sous le motif, les structures de l'abstraction* conçue par le commissaire indépendant Matthieu Poirier.

Plus de 70 tableaux, sculptures, dessins, installations ou films réalisés entre 1952 et 2022, provenant de la Collection de Société Générale et de prêts exceptionnels, ont été présentés et ont levé voile sur certains chapitres emblématiques de l'histoire de l'art abstrait. L'exposition s'est déployée principalement à La Défense dans les Tours de Société Générale et, à travers une sélection d'œuvres, au siège historique de Société Générale à Paris Haussmann. Créée en 1995, la Collection Société Générale rassemble près de 1 800 œuvres peintures, sculptures, photographies et arts graphiques.

Des visites guidées et de nouveaux formats de médiation tels que les visites virtuelles en ligne sont organisés avec des médiateurs culturels afin de faire découvrir au grand public, et notamment aux plus jeunes, toute l'étendue de la Collection d'art contemporain du Groupe.

## EN SAVOIR +

- > [www.societegenerale.com/fr/mecenat-et-sponsoring/sport/rugby](http://www.societegenerale.com/fr/mecenat-et-sponsoring/sport/rugby)
- > [www.societegenerale.com/fr/mecenat-et-sponsoring/mecenat-culturel/art-contemporain](http://www.societegenerale.com/fr/mecenat-et-sponsoring/mecenat-culturel/art-contemporain)
- > [www.fondation.societegenerale.com/fr/musique](http://www.fondation.societegenerale.com/fr/musique)
- > [www.fondation.societegenerale.com](http://www.fondation.societegenerale.com)



# NOS PRINCIPALES PUBLICATIONS



## SOCIETEGENERALE.COM

Site institutionnel présentant l'actualité financière et extra-financière du Groupe.



## DOCUMENT D'ENREGISTREMENT UNIVERSEL 2023

Document de publication réglementée synthétisant toute l'information concernant l'activité, la gouvernance, les résultats financiers et extra-financiers et les perspectives de Société Générale.



## DONNER VIE AUX IDÉES LUMINEUSES

Toute grande ambition contribuant à un avenir plus durable mérite une solution financière efficace. Les meilleures illustrations de notre engagement sont les projets innovants de nos clients. En voici quelques exemples à travers le monde, dans un document qui met l'accent sur l'accompagnement de la transition énergétique.



## RAPPORT SUR LES RISQUES

Rapport sur la nature, l'appétit pour le risque et le dispositif de gestion des risques en vigueur. Depuis 2022, le rapport présente également des éléments sur la gestion des risques extra-financiers.



## FONDATION. SOCIETEGENERALE.COM

Accompagner les premiers pas des jeunes et de tous ceux que nous pouvons aider à s'épanouir dans leur vie personnelle et professionnelle au sein d'un collectif : c'est la mission de la Fondation d'entreprise Société Générale - C'est vous l'avenir, qui porte l'ensemble des actions de mécénat de Société Générale.



## RAPPORT ANNUEL SUR L'ALIGNEMENT

Rapport présentant les informations qualitatives relatives à la stratégie, la gouvernance et la gestion des risques liés au climat, en ligne avec les recommandations de la Task Force on Climate-related Risk Disclosures.

## NOUS REMERCIONS LES PARTENAIRES ET LES COLLABORATEURS QUI ONT CONTRIBUÉ À LA RÉALISATION DE CE DOCUMENT

Inspirée des lignes directrices du cadre de référence publié par l'*IFRS Foundation*, la sixième édition du rapport intégré de Société Générale s'attache à présenter sa raison d'être en lien avec ses orientations stratégiques, les valeurs et atouts du Groupe, son modèle économique et ses engagements pour générer des impacts positifs. Copiloté par les Directions de la Communication et de la RSE, ce rapport rend compte de l'activité et des résultats financiers et extra-financiers du Groupe pour l'exercice 2022, afin de renforcer le dialogue avec l'ensemble de ses parties prenantes, dans une démarche volontaire de transparence et de progrès. Les contenus ont été sélectionnés selon leur pertinence au regard de la raison d'être du Groupe et de ses réalisations stratégiques emblématiques. Ils ont été nourris par des échanges avec les Directions de l'Innovation, de la Stratégie, des Relations Investisseurs, des Ressources Humaines, de la RSE et les Directions Métiers et Zones géographiques. Sauf indication contraire, les informations présentées sont arrêtées au 31 décembre 2022.

### Abréviations courantes

millions d'euros : M€ – milliards d'euros : Md€.

### Classements

Les sources des classements sont mentionnées explicitement ; à défaut, l'information est de source interne.

### DIRECTION DE LA RESPONSABILITÉ SOCIALE D'ENTREPRISE

### DIRECTION DE LA COMMUNICATION

### CONCEPTION, CRÉATION, RÉDACTION ET RÉALISATION

TERRE DE SIENNE

### CRÉDITS PHOTOS


ALD, Christophe Audebert, Boursorama, BRD, Michel Cecconi, Régis Corbet, Jean-Marie Cras, Stéphane Dafflon, Arnaud Février, Flying Whales, Sebastiaan Kroes, Michel Labelle, Julien Millet, Milena Perdiel, Simphon Sénégal, TLMALP - Alban Coret, Gérard Uferas, UNEP Finance Initiative, Institut du Capitalisme Responsable, France Rugby, Philippe Zamora, SG Guinée, Société Générale, Getty images.

### SOCIÉTÉ GÉNÉRALE

Tours Société Générale – 75886 Cedex 18  
Siège social : 29, bd Haussmann – 75009 Paris  
Téléphone : +33 (0)1 42 14 20 00

Société anonyme fondée en 1864  
Capital en euros au 1<sup>er</sup> février 2022 : 1 046 405 540 €  
552 120 222 RCS Paris

### VERSION E-ACCESSIBLE PAR

 La version numérique de ce document est conforme aux normes pour l'accessibilité des contenus du Web, les WCAG 2.1, et certifié ISO 14289-1. Son ergonomie permet aux personnes handicapées moteurs de naviguer à travers ce PDF à l'aide de commandes clavier. Accessible aux personnes déficientes visuelles, il a été balisé de façon à être retranscrit vocalement par les lecteurs d'écran, dans son intégralité, et ce à partir de n'importe quel support informatique. Enfin, il a été testé de manière exhaustive et validé par un expert non-voyant.

[www.societegenerale.com](http://www.societegenerale.com)



Société Générale



@SocieteGenerale